

POLYTECH

YOU IMAGINE, WE CREATE

index

ACRYLIC BINDERS / AKRİLİK BİNDERLER

POLYURETHANES / POLİURETAN BİNDERLER

PROTEIN BINDERS / PROTEİN BİNDERLER

WAX EMULSIONS / VAKSLAR

HIDROLAQUER / HİDROLAK

TOUCHING MODIFIERS / TUŞELER

FINISHING OILS / FİNİSAJ YAĞLARI

FILLER WAXES / ÖRTÜCÜ VAKSLAR

PIGMENT PASTES / PİGMENT BOYALAR

CATIONIC PIGMENT PASTES
KAYTONİK PİGMENT BOYALAR

ANILINE DYESTUUFES / ANİLİN BOYALAR

AUXILARIES / YARDIMCILAR

COMPACT PRODUCTS / KOMPAKT ÜRÜNLER

APPLICATION RECEPIES / REÇETELER



ACRYLIC BINDERS

AKRİLİK BİNDERLER

POLYTECH A 1236

YAPISI

Akrilik kopolimer emülsiyonu.

FİZİKSEL VE KİMYASAL ÖZELLİKLERİ

Görünüm	:	Beyaz sıvı
Katı Madde (%)	:	30± 1
pH (% 10)	:	6-7
Viskozite	:	100 cps (25 °C)
Film yapısı	:	Orta yumuşak, esnek

KULLANIMI

POLYTECH A 1236; özellikle yarma ve vidala derilerin finisajı için geliştirilmiş akrilik bir bağlayıcıdır. Yüksek kuru ve yaş sürtme ile kuru dolap dayanımı verir. Işık haslığı oldukça yüksek olduğundan sararma yapmaz, bu nedenle beyaz deri üretiminde güvenle kullanılabilir. Roller Coater, kadife ve sprej ile tatbik edilebilir. Tek başına veya diğer anyonik finisaj ürünleri ile her oranda karıştırılarak kullanılabilir.

DEPOLAMA

Orjinal ambalajında ve +5/+40 °C arasında standart depolama şartlarında, mühürlü kapağı açılmaksızın 12 ay süre ile saklanabilir. Ürün aşırı ısıdan ve soğuktan korunmalıdır.

AMBALAJ

60 kg' lık çemberli bidonlarda satışa sunulmaktadır.

Teknik bültendeki bilgi ve öneriler, güvenilebilir olmakla birlikte, mamüllerimizin kullanım koşulları ve metodları kontrolümüz dışında olduğundan herhangi bir garanti anlamı taşımamaktadır. Müşterilerimize, mamüllerimizin ve önerilerimizin uygunluğunu saptamadan önce kullanıma geçmemelerini tavsiye ederiz. Mamüllerimizin kullanımına ilişkin önerilerimiz başkalarına ait patent haklarının ihlalini teşvik anlamında yorumlanmamalıdır.

POLYTECH A 1236 - L

YAPISI

Akrilik kopolimer emülsiyonu.

FİZİKSEL VE KİMYASAL ÖZELLİKLERİ

Görünüm	:	Sütümsü sıvı
Katı Madde (%)	:	19 ± 1
pH (%10)	:	7,0 – 9,0
Film yapısı	:	Orta yumuşak, esnek

KULLANIMI

POLYTECH A 1236-L; özellikle yarma ve vidala derilerin finisajı için geliştirilmiş akrilik bir bağlayıcıdır. Yüksek kuru ve yaş sürtme ile kuru dolap dayanımı verir. Işık haslığı oldukça yüksek olduğundan sararma yapmaz, bu nedenle beyaz deri üretiminde güvenle kullanılabilir. Roller Coater, kadife ve sprey ile tatbik edilebilir. Tek başına veya diğer anyonik finisaj ürünleri ile her oranda karıştırılarak kullanılabilir.

DEPOLAMA

Orjinal ambalajında ve +5/+40 °C arasında standart depolama şartlarında, mühürlü kapağı açılmaksızın 12 ay süre ile saklanabilir. Ürün aşırı ısıdan ve soğuktan korunmalıdır.

AMBALAJ

60 kg'lık bidonlarda satışa sunulmaktadır.

Teknik bültendeki bilgi ve öneriler, güvenilir olmakla birlikte, mamüllerimizin kullanım koşulları ve metodları kontrolümüz dışında olduğundan herhangi bir garanti anlamı taşımamaktadır. Müşterilerimize, mamüllerimizin ve önerilerimizin uygunluğunu saptamadan önce kullanıma geçmemelerini tavsiye ederiz. Mamüllerimizin kullanımına ilişkin önerilerimiz başkalarına ait patent haklarının ihlalini teşvik anlamında yorumlanmamalıdır.

POLYTECH A 1241

YAPISI

Su bazlı anyonik poliakrilat dispersiyon.

FİZİKSEL VE KİMYASAL ÖZELLİKLERİ

Görünüm	:	Sarımsı sıvı
Katı Madde (%)	:	22±1
pH (%10)	:	8±1
Film yapısı	:	Orta yumuşak

KULLANIMI

POLYTECH A 1241; ince tanecik yapısından dolayı deriye kısa sürede ve oldukça derin bir şekilde nüfuz eder. Ağır finisaj uygulamalarında bile doğal bir cilt görünümü kazandırır. Yumuşak ve yapışkan bir binderdir. Deriye sırça altı dolgunluğu verir. Özellikle yumuşak giysilik deri finisajlarında kullanılır. Katlar arası bağlanma veya yağlı deri finisajları gibi iyi bağlanma gerektiren uygulamalarda POLYTECH DL 25, POLYTECH DL 30 gibi uygun bir penetratör ile birlikte 1 : 3 su ile seyreltilerek uygulanabilir.

DEPOLAMA

Orjinal ambalajında ve +5/+40 °C arasında standart depolama şartlarında, mühürlü kapağı açılmaksızın 12 ay süre ile saklanabilir. Ürün aşırı ısıdan ve soğuktan korunmalıdır.

AMBALAJ

60 kg'lık ambalajlarda satışa sunulmaktadır.

Teknik bültendeki bilgi ve öneriler, güvenilir olmakla birlikte, mamüllerimizin kullanım koşulları ve metodları kontrolümüz dışında olduğundan herhangi bir garanti anlamı taşımamaktadır. Müşterilerimize, mamüllerimizin ve önerilerimizin uygunluğunu saptamadan önce kullanıma geçmemelerini tavsiye ederiz. Mamüllerimizin kullanımına ilişkin önerilerimiz başkalarına ait patent haklarının ihlalini teşvik anlamında yorumlanmamalıdır.

POLYTECH A 1243

YAPISI

Polytech A 1243 akrilik kopolimer dispersiyonudur.

FİZİKSEL VE KİMYASAL ÖZELLİKLERİ

Katı madde %	: 29 ±1
pH	: 7-8
Viskozite (@25°C Brokfield)	: max 250 cp
Görünüş	: Süt beyazı akışkan sıvı.
Yoğunluk	: 1.04-1.07 gr/cm ³
Partikül büyüklüğü	: 0.2-0,5 micron
Serbest monomer, %	: max 3
Emülgatör tipi	: Anyonik
Kuru film özellikleri	: Şeffaf, esnek,yumuşak

KULLANIMI

POLYTECH A 1243 her türlü deri finisajı için geliştirilmiş akrilik bir bağlayıcıdır.Çok stabil ve pürüzsüz bir yüzey oluşturur.Hafif yapışkan esnek bir film yapısına sahiptir.

Işık haslığı oldukça yüksek olduğundan sararma yapmaz.

DEPOLAMA

0-40°C de gölgede ağzı kapalı şekilde depolandığında orijinal kabında en geç 1 yıl içerisinde tüketilmelidir.

AMBALAJ

60 kg' lık ambalajlarda satışa sunulmaktadır.

Teknik bültendeki bilgi ve öneriler, güvenilebilir olmakla birlikte, mamüllerimizin kullanım koşulları ve metodları kontrolümüz dışında olduğundan herhangi bir garanti anlamı taşımamaktadır. Müşterilerimize, mamüllerimizin ve önerilerimizin uygunluğunu saptamadan önce kullanıma geçmemelerini tavsiye ederiz. Mamüllerimizin kullanımına ilişkin önerilerimiz başkalarına ait patent haklarının ihlalini teşvik anlamında yorumlanmamalıdır.

POLYTECH A 1244

YAPISI

Polytech A 1244 akrilik kopolimer dispersiyonudur.

FİZİKSEL VE KİMYASAL ÖZELLİKLERİ

Katı madde %	: 33,5 ±1
pH	: 5,0 – 6,0
Viskozite (@25°C Brokfield)	: max 500 cp
Görünüş	: Süt beyazı akışkan sıvı.
Yoğunluk	: 1.05-1.08 gr/cm ³
Partikül büyüklüğü	: 0.2-0,5 micron
Serbest monomer, %	: max 4
Emülgatör tipi	: Anyonik
Kuru film özellikleri	: Şeffaf, esnek,yumuşak

KULLANIMI

POLYTECH A 1244 her türlü deri finisajı için geliştirilmiş kendinden crosslink akrilik bir bağlayıcıdır. Yüksek kuru ve yağ sürtme ile kuru dolap dayanımı verir.Tek başına veya diğer anyonik finisaj ürünleri ile her oranda karıştırılarak kullanılabilir.Su dayanımı iyidir.

Çok stabil ve pürüzsüz bir yüzey oluşturur.Hafif yapışkan esnek bir film yapısına sahiptir.

Işık haslığı oldukça yüksek olduğundan sararma yapmaz.

DEPOLAMA

0-40°C de gölgede ağzı kapalı şekilde depolandığında orijinal kabında en geç 1 yıl içerisinde tüketilmelidir.

AMBALAJ

60 kg' lık ambalajlarda satışa sunulmaktadır.

Teknik bültendeki bilgi ve öneriler, güvenilir olmakla birlikte, mamüllerimizin kullanım koşulları ve metodları kontrolümüz dışında olduğundan herhangi bir garanti anlamı taşımamaktadır. Müşterilerimize, mamüllerimizin ve önerilerimizin uygunluğunu saptamadan önce kullanıma geçmemelerini tavsiye ederiz. Mamüllerimizin kullanımına ilişkin önerilerimiz başkalarına ait patent haklarının ihlalini teşvik anlamında yorumlanmamalıdır.

POLYTECH A 1245

YAPISI

Su bazlı dolgu binderi.

FİZİKSEL VE KİMYASAL ÖZELLİKLERİ

Görünüm	: Sütümsü akışkan sıvı
Katı Madde (%)	: 32 ± 1
pH (% 10)	: 6,5-7,5
Film yapısı	: yumuşak

KULLANIMI

POLYTECH A 1245; zımparalı deriler için üretilmiş olup, çok stabil ve pürüzsüz bir yüzey oluşturur.

Yumuşak, elastik akrilik dolgu binderidir. POLYTECH DL 25 ile kullanılması önerilir.

DEPOLAMA

Orjinal ambalajında ve +5/+40 °C arasında standart depolama şartlarında, mühürlü kapağı açılmaksızın 12 ay süre ile saklanabilir. Ürün aşırı ısıdan ve soğuktan korunmalıdır.

AMBALAJ

60 kg' lık ambalajlarda satışa sunulmaktadır.

Teknik bültendeki bilgi ve öneriler, güvenilir olmakla birlikte, mamüllerimizin kullanım koşulları ve metodları kontrolümüz dışında olduğundan herhangi bir garanti anlamı taşımamaktadır. Müşterilerimize, mamüllerimizin ve önerilerimizin uygunluğunu saptamadan önce kullanıma geçmemelerini tavsiye ederiz. Mamüllerimizin kullanımına ilişkin önerilerimiz başkalarına ait patent haklarının ihlalini teşvik anlamında yorumlanmamalıdır.

POLYTECH A 1438

YAPISI

Poliakrilat dispersiyon.

FİZİKSEL VE KİMYASAL ÖZELLİKLERİ

Görünüm	: Beyaz, opak sıvı
Katı Madde (%)	: $39 \pm 0,5$
pH (% 10)	: 7,5-8,5

KULLANIMI

Parlak ve sert bir film verir. Yüzeyi düzleştirir ve yapışmaz. Mevcut formulasyonlara ilave edildiğinde sürtme haslığını artırır. Kazein ve vaks ürünleri ile beraber kullanıldığında deri yüzeyinde CRACK and CRISTAL efekti verir.

DEPOLAMA

Orjinal ambalajında ve +5/+40 °C arasında standart depolama şartlarında, mühürlü kapağı açılmaksızın 12 ay süre ile saklanabilir. Ürün aşırı ısıdan ve soğuktan korunmalıdır.

AMBALAJ

60 kg' lık ambalajlarda satışa sunulmaktadır.

Teknik bültendeki bilgi ve öneriler, güvenilebilir olmakla birlikte, mamüllerimizin kullanım koşulları ve metodları kontrolümüz dışında olduğundan herhangi bir garanti anlamı taşımamaktadır. Müşterilerimize, mamüllerimizin ve önerilerimizin uygunluğunu saptamadan önce kullanıma geçmemelerini tavsiye ederiz. Mamüllerimizin kullanımına ilişkin önerilerimiz başkalarına ait patent haklarının ihlalini teşvik anlamında yorumlanmamalıdır.



POLYURETHANES

POLİURETAN BİNDERLER

POLYTECH PU 2120

YAPISI

Anyonik aromatik poliüretan.

FİZİKSEL VE KİMYASAL ÖZELLİKLERİ

Görünüm	:	Sarımsı sıvı
Katı Madde (%)	:	28±1
pH (%10)	:	10,5-11,5
Film yapısı	:	Çok yumuşak

KULLANIMI

POLYTECH PU 2120 , çok yumuşak, esnek, ince moleküllü, iyi dağılım sağlayan ve çok iyi bağlama özelliği olan bir poliüretandır. Her türlü finisajda kullanılabilir.

DEPOLAMA

Orjinal ambalajında ve +5/+40 °C arasında standart depolama şartlarında, mühürlü kapağı açılmaksızın 12 ay süre ile saklanabilir. Ürün aşırı ısıdan ve soğuktan korunmalıdır.

AMBALAJ

60 kg' lık ambalajlarda satışa sunulmaktadır.

Teknik bültendeki bilgi ve öneriler, güvenilir olmakla birlikte, mamüllerimizin kullanım koşulları ve metodları kontrolümüz dışında olduğundan herhangi bir garanti anlamı taşımamaktadır. Müşterilerimize, mamüllerimizin ve önerilerimizin uygunluğunu saptamadan önce kullanıma geçmemelerini tavsiye ederiz. Mamüllerimizin kullanımına ilişkin önerilerimiz başkalarına ait patent haklarının ihlalini teşvik anlamında yorumlanmamalıdır.

POLYTECH PU 2120-L

YAPISI

Anyonik aromatik poliüretan.

FİZİKSEL VE KİMYASAL ÖZELLİKLERİ

Görünüm	:	Sarımsı sıvı
Katı Madde (%)	:	17± 1
pH (% 10)	:	10,5 - 11,5
Film yapısı	:	Çok yumuşak

KULLANIMI

POLYTECH PU 2120-L , çok yumuşak, esnek, ince moleküllü, iyi dağılım sağlayan, çok iyi bağlama özelliği olan bir poliüretandır. Her türlü finisajda kullanılabilir.

DEPOLAMA

Orjinal ambalajında ve +5/+40 °C arasında standart depolama şartlarında, mühürlü kapağı açılmaksızın 12 ay süre ile saklanabilir. Ürün aşırı ısıdan ve soğuktan korunmalıdır.

AMBALAJ

60 kg' lık ambalajlarda satışa sunulmaktadır.

Teknik bültendeki bilgi ve öneriler, güvenilir olmakla birlikte, mamüllerimizin kullanım koşulları ve metodları kontrolümüz dışında olduğundan herhangi bir garanti anlamı taşımamaktadır. Müşterilerimize, mamüllerimizin ve önerilerimizin uygunluğunu saptamadan önce kullanıma geçmemelerini tavsiye ederiz. Mamüllerimizin kullanımına ilişkin önerilerimiz başkalarına ait patent haklarının ihlalini teşvik anlamında yorumlanmamalıdır.

POLYTECH PU 2122

YAPISI

Anyonik alifatik poliüretan

FİZİKSEL VE KİMYASAL ÖZELLİKLERİ

Görünüm	:	Şeffaf sıvı
Katı Madde (%)	:	29-31
pH (% 10)	:	7-8
Film yapısı	:	Çok yumuşak, esnek, yapışkan

KULLANIMI

POLYTECH PU 2120-L , çok yumuşak, esnek, ince moleküllü, iyi dağılım sağlayan, çok iyi bağlama özelliği olan bir poliüretandır. Her türlü finisajda kullanılabilir.

DEPOLAMA

Orjinal ambalajında ve +5/+40 °C arasında standart depolama şartlarında, mühürlü kapağı açılmaksızın 12 ay süre ile saklanabilir. Ürün aşırı ısıdan ve soğuktan korunmalıdır.

AMBALAJ

60 kg' lık ambalajlarda satışa sunulmaktadır.

Teknik bültendeki bilgi ve öneriler, güvenilir olmakla birlikte, mamüllerimizin kullanım koşulları ve metodları kontrolümüz dışında olduğundan herhangi bir garanti anlamı taşımamaktadır. Müşterilerimize, mamüllerimizin ve önerilerimizin uygunluğunu saptamadan önce kullanıma geçmemelerini tavsiye ederiz. Mamüllerimizin kullanımına ilişkin önerilerimiz başkalarına ait patent haklarının ihlalini teşvik anlamında yorumlanmamalıdır.

POLYTECH PU 2122-L

YAPISI

Anyonik alifatik poliüretan.

FİZİKSEL VE KİMYASAL ÖZELLİKLERİ

Görünüm	:	Şeffaf sıvı
Katı Madde (%)	:	18 ± 1
pH (% 10)	:	7-8
Film yapısı	:	Çok yumuşak, esnek, yapışkan

KULLANIMI

POLYTECH PU 2122-L , ince moleküllü esnek ve yapışkan, adezyon özelliği taşıyan vakslı ve yağlı katların veya su dayanımlı derilerin üzerine sonradan gelecek olan finisajın bağlanma gücünü arttıran bir poliüretandır.

DEPOLAMA

Orjinal ambalajında ve +5/+40 °C arasında standart depolama şartlarında, mühürlü kapağı açılmaksızın 12 ay süre ile saklanabilir. Ürün aşırı ısıdan ve soğuktan korunmalıdır.

AMBALAJ

60 kg' lık ambalajlarda satışa sunulmaktadır.

Teknik bültendeki bilgi ve öneriler, güvenilir olmakla birlikte, mamüllerimizin kullanım koşulları ve metodları kontrolümüz dışında olduğundan herhangi bir garanti anlamı taşımamaktadır. Müşterilerimize, mamüllerimizin ve önerilerimizin uygunluğunu saptamadan önce kullanıma geçmemelerini tavsiye ederiz. Mamüllerimizin kullanımına ilişkin önerilerimiz başkalarına ait patent haklarının ihlalini teşvik anlamında yorumlanmamalıdır.

POLYTECH PU 2125-N

YAPISI

Poliüretan

FİZİKSEL VE KİMYASAL ÖZELLİKLERİ

Görünüm	:	Beyazımsı şeffaf emülsiyon
Katı Madde (%)	:	29-31
pH (%10)	:	8,5-9,5
Vizkozite(20°C 20 rpm)	:	20-100 cp
Film yapısı	:	Yumuşak, elastik

KULLANIMI

POLYTECH PU 2125-N noniyonik yapısından dolayı hem katyonik hem de anyonik finisajlarda kullanılabilir.

Çok esnek yumuşak bir filme sahiptir. Her türlü deri finisajında kullanılabilir.

DEPOLAMA

Orjinal ambalajında ve +5/+40 °C arasında standart depolama şartlarında, mühürlü kapağı açılmaksızın 12 ay süre ile saklanabilir. Ürün aşırı ısıdan ve soğuktan korunmalıdır.

AMBALAJ

60 kg' lık ambalajlarda satışa sunulmaktadır.

Teknik bültendeki bilgi ve öneriler, güvenilir olmakla birlikte, mamüllerimizin kullanım koşulları ve metodları kontrolümüz dışında olduğundan herhangi bir garanti anlamı taşımamaktadır. Müşterilerimize, mamüllerimizin ve önerilerimizin uygunluğunu saptamadan önce kullanıma geçmemelerini tavsiye ederiz. Mamüllerimizin kullanımına ilişkin önerilerimiz başkalarına ait patent haklarının ihlalini teşvik anlamında yorumlanmamalıdır.

POLYTECH PU 2125-N-L

YAPISI

Poliüretan.

FİZİKSEL VE KİMYASAL ÖZELLİKLERİ

Görünüm	:	Beyazımsı şeffaf emülsiyon
Katı Madde (%)	:	20 ± 1
pH (%10)	:	8,5-9,5
Film yapısı	:	Yumuşak, elastik

KULLANIMI

POLYTECH PU 2125-N-L noniyonik yapısından dolayı hem katyonik hem de anyonik finisajlarda kullanılabilir.

Çok esnek yumuşak bir filme sahiptir. Her türlü deri finisajında kullanılabilir.

DEPOLAMA

Orjinal ambalajında ve +5/+40 °C arasında standart depolama şartlarında, mühürlü kapağı açılmaksızın 12 ay süre ile saklanabilir. Ürün aşırı ısıdan ve soğuktan korunmalıdır.

AMBALAJ

60 kg' lık ambalajlarda satışa sunulmaktadır.

Teknik bültendeki bilgi ve öneriler, güvenilir olmakla birlikte, mamüllerimizin kullanım koşulları ve metodları kontrolümüz dışında olduğundan herhangi bir garanti anlamı taşımamaktadır. Müşterilerimize, mamüllerimizin ve önerilerimizin uygunluğunu saptamadan önce kullanıma geçmemelerini tavsiye ederiz. Mamüllerimizin kullanımına ilişkin önerilerimiz başkalarına ait patent haklarının ihlalini teşvik anlamında yorumlanmamalıdır.

POLYTECH PU 2130

YAPISI

Alifatik poliüretan

FİZİKSEL VE KİMYASAL ÖZELLİKLERİ

Görünüm	:	Sütümsü sıvı
Katı Madde (%)	:	34 - 36
pH (%10)	:	7-8
Film yapısı	:	Orta sert

KULLANIMI

POLYTECH PU 2130 özellikle vidala finisajları için uygun orta sert esnek bir poliüretandır.

DEPOLAMA

Orjinal ambalajında ve +5/+40 °C arasında standart depolama şartlarında, mühürlü kapağı açılmaksızın 12 ay süre ile saklanabilir. Ürün aşırı ısıdan ve soğuktan korunmalıdır.

AMBALAJ

60 kg' lık ambalajlarda satışa sunulmaktadır.

Teknik bültendeki bilgi ve öneriler, güvenilir olmakla birlikte, mamüllerimizin kullanım koşulları ve metodları kontrolümüz dışında olduğundan herhangi bir garanti anlamı taşımamaktadır. Müşterilerimize, mamüllerimizin ve önerilerimizin uygunluğunu saptamadan önce kullanıma geçmemelerini tavsiye ederiz. Mamüllerimizin kullanımına ilişkin önerilerimiz başkalarına ait patent haklarının ihlalini teşvik anlamında yorumlanmamalıdır.

POLYTECH PU 2130-L

YAPISI

Alifatik poliüretan.

FİZİKSEL VE KİMYASAL ÖZELLİKLERİ

Görünüm	:	Sütümsü sıvı
Katı Madde (%)	:	20 ± 1
pH (%10)	:	7-8
Film yapısı	:	Orta sert

KULLANIMI

POLYTECH PU 2130-L özellikle vidala finisajları için uygun orta sert esnek bir poliüretandır.

DEPOLAMA

Orjinal ambalajında ve +5/+40 °C arasında standart depolama şartlarında, mühürlü kapağı açılmaksızın 12 ay süre ile saklanabilir. Ürün aşırı ısıdan ve soğuktan korunmalıdır.

AMBALAJ

60 kg' lık ambalajlarda satışa sunulmaktadır.

Teknik bültendeki bilgi ve öneriler, güvenilir olmakla birlikte, mamüllerimizin kullanım koşulları ve metodları kontrolümüz dışında olduğundan herhangi bir garanti anlamı taşımamaktadır. Müşterilerimize, mamüllerimizin ve önerilerimizin uygunluğunu saptamadan önce kullanıma geçmemelerini tavsiye ederiz. Mamüllerimizin kullanımına ilişkin önerilerimiz başkalarına ait patent haklarının ihlalini teşvik anlamında yorumlanmamalıdır.

POLYTECH PU 2131

YAPISI

Poliüretan.

FİZİKSEL VE KİMYASAL ÖZELLİKLERİ

Görünüm	:	Sarımsı emülsiyon
Katı Madde (%)	:	29 - 31
pH (%10)	:	8 - 9
Film yapısı	:	Esnek

KULLANIMI

POLYTECH PU 2131 özellikle vidala finisajları için uygun esnek bir poliüretandır.

DEPOLAMA

Orjinal ambalajında ve +5/+40 °C arasında standart depolama şartlarında, mühürlü kapağı açılmaksızın 12 ay süre ile saklanabilir. Ürün aşırı ısıdan ve soğuktan korunmalıdır.

AMBALAJ

60 kg' lık ambalajlarda satışa sunulmaktadır.

Teknik bültendeki bilgi ve öneriler, güvenilir olmakla birlikte, mamüllerimizin kullanım koşulları ve metodları kontrolümüz dışında olduğundan herhangi bir garanti anlamı taşımamaktadır. Müşterilerimize, mamüllerimizin ve önerilerimizin uygunluğunu saptamadan önce kullanıma geçmemelerini tavsiye ederiz. Mamüllerimizin kullanımına ilişkin önerilerimiz başkalarına ait patent haklarının ihlalini teşvik anlamında yorumlanmamalıdır.

POLYTECH PU 2191-M

YAPISI

Alifatik poliüretan

FİZİKSEL VE KİMYASAL ÖZELLİKLERİ

Görünüm	:	Sütümsü sıvı
Katı Madde (%)	:	13,5±1
pH	:	8,0-9,0

KULLANIMI

POLYTECH PU 2191 M diğer tuşe geliştiricilere ihtiyaç duymaksızın tutum ve tuşe kazandırır.

Derilere çok iyi matlık efekti verir.

DEPOLAMA

Orjinal ambalajında ve +5/+40 °C arasında standart depolama şartlarında, mühürlü kapağı açılmaksızın 6 ay süre ile saklanabilir. Ürün aşırı ısıdan ve soğuktan korunmalıdır.

AMBALAJ

60 kg' lık ambalajlarda satışa sunulmaktadır.

Teknik bültendeki bilgi ve öneriler, güvenilir olmakla birlikte, mamüllerimizin kullanım koşulları ve metodları kontrolümüz dışında olduğundan herhangi bir garanti anlamı taşımamaktadır. Müşterilerimize, mamüllerimizin ve önerilerimizin uygunluğunu saptamadan önce kullanıma geçmemelerini tavsiye ederiz. Mamüllerimizin kullanımına ilişkin önerilerimiz başkalarına ait patent haklarının ihlalini teşvik anlamında yorumlanmamalıdır.

POLYTECH PU 2390

YAPISI

Alifatik poliüretan

FİZİKSEL VE KİMYASAL ÖZELLİKLERİ

Görünüm	:	Şeffaf sıvı
Katı Madde (%)	:	36 - 38
pH (%10)	:	8,0 - 9,0
Film yapısı	:	Sert parlak

KULLANIMI

POLYTECH PU 2390, son kat bitim poliüretan olarak kullanıldığı gibi testleri artırmak için ara katlarda da kullanılabilir.

Yaş ve kuru sürtme haslığı oldukça yüksektir.

DEPOLAMA

Orjinal ambalajında ve +5/+40 °C arasında standart depolama şartlarında, mühürlü kapağı açılmaksızın 12 ay süre ile saklanabilir. Ürün aşırı ısıdan ve soğuktan korunmalıdır.

AMBALAJ

60 kg' lık ambalajlarda satışa sunulmaktadır.

Teknik bültendeki bilgi ve öneriler, güvenilir olmakla birlikte, mamüllerimizin kullanım koşulları ve metodları kontrolümüz dışında olduğundan herhangi bir garanti anlamı taşımamaktadır. Müşterilerimize, mamüllerimizin ve önerilerimizin uygunluğunu saptamadan önce kullanıma geçmemelerini tavsiye ederiz. Mamüllerimizin kullanımına ilişkin önerilerimiz başkalarına ait patent haklarının ihlalini teşvik anlamında yorumlanmamalıdır.

POLYTECH PU 2602

YAPISI

Alifatik poliüretanın sulu emülsiyonu.

FİZİKSEL VE KİMYASAL ÖZELLİKLERİ

Görünüm	:	Yarı şeffaf, renksiz sıvı
Katı madde(%)	:	18 - 20
pH	:	7,5 – 9,5

KULLANIMI

Polytech PU 2602 yumuşak ve şeffaf yapışkan film yapısındadır.

Giysilik deri için alt kaplama ve cilalı ön alt için kullanılır.

Normalde bağlayıcı poliüretan olarak da kullanılır.

DEPOLAMA

Orjinal ambalajında ve +5/+40 °C arasında standart depolama şartlarında, mühürlü kapağı açılmaksızın 12 ay süre ile saklanabilir.

Ürün aşırı ısıdan ve soğuktan korunmalıdır.

AMBALAJ

60 kg' lık ambalajlarda satışa sunulmaktadır.

Teknik bültendeki bilgi ve öneriler, güvenilir olmakla birlikte, mamüllerimizin kullanım koşulları ve metodları kontrolümüz dışında olduğundan herhangi bir garanti anlamı taşımamaktadır. Müşterilerimize, mamüllerimizin ve önerilerimizin uygunluğunu saptamadan önce kullanıma geçmemelerini tavsiye ederiz. Mamüllerimizin kullanımına ilişkin önerilerimiz başkalarına ait patent haklarının ihlalini teşvik anlamında yorumlanmamalıdır.

POLYTECH UT 2345

YAPISI

Anyonik alifatik poliüretan.

FİZİKSEL VE KİMYASAL ÖZELLİKLERİ

üm	:	Şeffaf sıvı
Aktif madde (%)	:	30±1
pH (%10)	:	7,5 – 8,5
Film sertliği	:	Sert

KULLANIMI

Polytech UT 2345, yüksek parlaklık ve elastikiyete, çok iyi yayılıma özelliğine sahip, haslık derecesi çok yüksek olan berrak ve parlak son kat poliüretandır. Roller coat veya havasız tabancalar ile tatbik edilir. Örtücü katlarda yağ ve türevi vaks ve fillerlerden kaçınılmalıdır. Son katlarda tek başına seyreltilmeden kullanılmalıdır.

DEPOLAMA

Orjinal ambalajında ve +5/+40 °C arasında standart depolama şartlarında, mühürlü kapağı açılmaksızın 12 ay süre ile saklanabilir. Ürün aşırı ısıdan ve soğuktan korunmalıdır.

AMBALAJ

30 ve 60 kg' lık ambalajlarda satışa sunulmaktadır.

Teknik bültendeki bilgi ve öneriler, güvenilebilir olmakla birlikte, mamüllerimizin kullanım koşulları ve metodları kontrolümüz dışında olduğundan herhangi bir garanti anlamı taşımamaktadır. Müşterilerimize, mamüllerimizin ve önerilerimizin uygunluğunu saptamadan önce kullanıma geçmemelerini tavsiye ederiz. Mamüllerimizin kullanımına ilişkin önerilerimiz başkalarına ait patent haklarının ihlalini teşvik anlamında yorumlanmamalıdır.

POLYTECH UT 2350

YAPISI

Poliüretan

FİZİKSEL VE KİMYASAL ÖZELLİKLERİ

Görünüm : Opak sıvı
Katı madde(%) : 30 ± 1
pH : 8 - 9

KULLANIMI

Roller coat makineleri ile birlikte yüzeye uygulanır ve çok parlak film oluşur. Film esnekliği yüksektir.

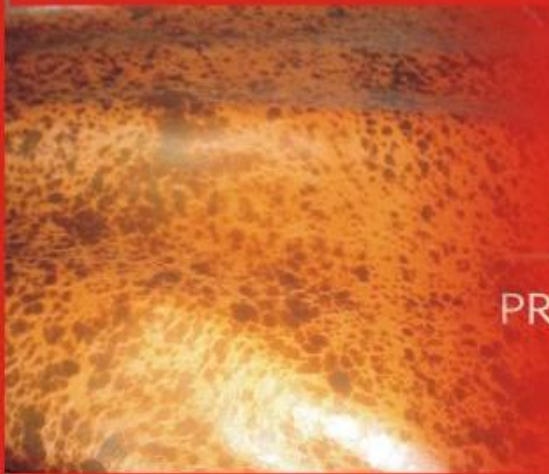
DEPOLAMA

Orjinal ambalajında ve $+5/+30$ °C arasında standart depolama şartlarında, mühürlü kapağı açılmaksızın 12 ay süre ile saklanabilir. Ürün aşırı ısıdan ve soğuktan korunmalıdır.

AMBALAJ

60 kg' lık ambalajlarda satışa sunulmaktadır.

Teknik bültendeki bilgi ve öneriler, güvenilir olmakla birlikte, mamüllerimizin kullanım koşulları ve metodları kontrolümüz dışında olduğundan herhangi bir garanti anlamı taşımamaktadır. Müşterilerimize, mamüllerimizin ve önerilerimizin uygunluğunu saptamadan önce kullanıma geçmemelerini tavsiye ederiz. Mamüllerimizin kullanımına ilişkin önerilerimiz başkalarına ait patent haklarının ihlalini teşvik anlamında yorumlanmamalıdır.



PROTEIN BINDERS

PROTEİN BİNDERLER

POLYTECH C 3100

YAPISI

Modifiye protein binder.

FİZİKSEL VE KİMYASAL ÖZELLİKLERİ

Görünüm	:	Krem sıvı
Katı Madde (%)	:	26 ± 0.5
pH (% 10)	:	8 ± 0.5
Film yapısı	:	Parlak

KULLANIMI

POLYTECH C 3100 glase finisajları için uygun olmakla birlikte her türlü parlak deri finisajında kullanılır. Çok özel yapısından dolayı su ve diğer POLYTECH anyonik finisaj ürünleriyle her oranda karışır ve filmi bükülme dayanımına sahiptir. Uygulama sırasında mükemmel kuruma özelliği gösterir, böylece finisajın ütüye yapışmasını azaltır. Fikse edildikten sonra yüksek yaş sürtme haslığı gösterir. Anilinli çalışmalarında tepe efektini arttırır.

DEPOLAMA

Orjinal ambalajında ve +5/+30 °C arasında standart depolama şartlarında, mühürlü kapağı açılmaksızın 12 ay süre ile saklanabilir. Ürün aşırı ısıdan ve soğuktan korunmalıdır.

AMBALAJ

60 kg' lık ambalajlarda satışa sunulmaktadır.

Teknik bültendeki bilgi ve öneriler, güvenilir olmakla birlikte, mamüllerimizin kullanım koşulları ve metodları kontrolümüz dışında olduğundan herhangi bir garanti anlamı taşımamaktadır. Müşterilerimize, mamüllerimizin ve önerilerimizin uygunluğunu saptamadan önce kullanıma geçmemelerini tavsiye ederiz. Mamüllerimizin kullanımına ilişkin önerilerimiz başkalarına ait patent haklarının ihlalini teşvik anlamında yorumlanmamalıdır.

POLYTECH C 3105

YAPISI

Modifiye protein binder.

FİZİKSEL VE KİMYASAL ÖZELLİKLERİ

Görünüm	:	Sarı akışkan sıvı
Katı Madde (%)	:	12 ± 0.5
pH (%10)	:	7,0 – 8,0
Film yapısı	:	Parlak

KULLANIMI

POLYTECH C 3105 glase finisajları için uygun olmakla birlikte her türlü parlak deri finisajında kullanılır. Özel yapısından dolayı su ve diğer POLYTECH anyonik finisaj ürünleriyle her oranda karışır ve filmi bükülme dayanımına sahiptir.. Uygulama sırasında mükemmel kuruma özelliği gösterir, böylece finisajın ütüye yapışmasını azaltır. Fikse edildikten sonra yüksek yaş sürtme haslığı gösterir. POLYTECH C 3418 ile birlikte kullanıldığında glase işlemi çok kolaylaşır ve sonuçta oldukça parlak ve kalıcı bir finisaj elde edilir. Anilinli çalışmalarda tepe efektini arttırır. Kristal gibi efekt finisajlarında tane boyutunu ayarlamak için POLYTECH A 1422 ile birlikte çok iyi sonuç verir.

DEPOLAMA

Orjinal ambalajında ve +5/+30 °C arasında standart depolama şartlarında, mühürlü kapağı açılmaksızın 12 ay süre ile saklanabilir. Ürün aşırı ısıdan ve soğuktan korunmalıdır.

AMBALAJ

60 kg' lık ambalajlarda satışa sunulmaktadır.

Teknik bültendeki bilgi ve öneriler, güvenilir olmakla birlikte, mamüllerimizin kullanım koşulları ve metodları kontrolümüz dışında olduğundan herhangi bir garanti anlamı taşımamaktadır. Müşterilerimize, mamüllerimizin ve önerilerimizin uygunluğunu saptamadan önce kullanıma geçmemelerini tavsiye ederiz. Mamüllerimizin kullanımına ilişkin önerilerimiz başkalarına ait patent haklarının ihlalini teşvik anlamında yorumlanmamalıdır.

POLYTECH C 3212 C

YAPISI

Katyonik modifiye kazein çözeltisi.

FİZİKSEL VE KİMYASAL ÖZELLİKLERİ

Görünüm	:	Fildişi renkli sıvı.
Katı Madde (%)	:	5 ± 1
pH (%10)	:	3.5
Film yapısı	:	Şeffaf, orta yumuşak, kuru

KULLANIMI

POLYTECH C 3212 C katyonik taban katlar için özel olarak geliştirilmiş perdahlanabilir bir kazein çözeltisidir. Mükemmel örtücülük ve dengeleme gücüne sahiptir. Özellikle cilt sıyrıkları ve hamlak gibi kusurların örtülmesi amacıyla POLYTECH U 2225 C, POLYTECH A 1340 C gibi katyonik ürünler ile kombine edilebilir.

DEPOLAMA

Orjinal ambalajında ve +5/+40 °C arasında standart depolama şartlarında, mühürlü kapağı açılmaksızın 12 ay süre ile saklanabilir. Ürün aşırı ısıdan ve soğuktan korunmalıdır.

AMBALAJ

60 kg' lık ambalajlarda satışa sunulmaktadır.

Teknik bültendeki bilgi ve öneriler, güvenilir olmakla birlikte, mamüllerimizin kullanım koşulları ve metodları kontrolümüz dışında olduğundan herhangi bir garanti anlamı taşımamaktadır. Müşterilerimize, mamüllerimizin ve önerilerimizin uygunluğunu saptamadan önce kullanıma geçmemelerini tavsiye ederiz. Mamüllerimizin kullanımına ilişkin önerilerimiz başkalarına ait patent haklarının ihlalini teşvik anlamında yorumlanmamalıdır.

POLYTECH C 3312

YAPISI

Poliamid esaslı modifiye protein çözeltisi.

FİZİKSEL VE KİMYASAL ÖZELLİKLERİ

Görünüm	:	Fildişi renkli akışkan sıvı
Katı Madde (%)	:	12 ± 0,5
pH (%10)	:	7±1
Film yapısı	:	Orta yumuşak, parlak, şeffaf

KULLANIMI

POLYTECH C 3312; glase finisajları için uygun olmakla birlikte her türlü parlak deri finisajında kullanılır. Çok özel yapısından dolayı su ve diğer POLYTECH anyonik finisaj ürünleriyle her oranda karışır ve filmi bükülme dayanımına sahiptir. Uygulama sırasında mükemmel kuruma özelliği gösterir, böylece finisajın ütüye yapışmasını azaltır. Fikse edildikten sonra yüksek yaş sürtme haslığı gösterir. POLYTECH C 3418 ile birlikte kullanıldığında glase işlemi çok kolaylaşır ve sonuçta oldukça parlak ve kalıcı bir finisaj elde edilir. Anilinli çalışmalarda tepe efektini arttırır.

DEPOLAMA

Orjinal ambalajında ve +5/+40 °C arasında standart depolama şartlarında, mühürlü kapağı açılmaksızın 12 ay süre ile saklanabilir. Ürün aşırı ısıdan ve soğuktan korunmalıdır.

AMBALAJ

60 kg' lık ambalajlarda satışa sunulmaktadır.

Teknik bültendeki bilgi ve öneriler, güvenilir olmakla birlikte, mamüllerimizin kullanım koşulları ve metodları kontrolümüz dışında olduğundan herhangi bir garanti anlamı taşımamaktadır. Müşterilerimize, mamüllerimizin ve önerilerimizin uygunluğunu saptamadan önce kullanıma geçmemelerini tavsiye ederiz. Mamüllerimizin kullanımına ilişkin önerilerimiz başkalarına ait patent haklarının ihlalini teşvik anlamında yorumlanmamalıdır.

POLYTECH C 3418

YAPISI

Protein dispersiyonu

FİZİKSEL VE KİMYASAL ÖZELLİKLERİ

Görünüm	:	Fildişi renkli, kıvamlı sıvı
Katı Madde (%)	:	15±1
pH (%10)	:	8±1
Film yapısı	:	Sert, çok parlak, kırılğan, kuru

KULLANIMI

POLYTECH C 3418; glase finisajları için özel olarak geliştirilmiş konsantre bir protein binderdir. Son derece parlak ve sert yapısından dolayı ana katlar ve glase katlarında kullanılan diğer yumuşak bağlayıcıların termoplastikliğini azaltır. POLYTECH WE serisi vakslar ile birlikte sıcak ütü dayanımını artırır. Fiksasyondan sonra çok yüksek fiziksel dayanımlar ve yaş sürtme haslığına ulaşılır. POLYTECH A 1422 ile birlikte uygulandığında crack, kristal, çatlak gibi efekt finisajları elde edilebilir.

DEPOLAMA

Orjinal ambalajında ve +5/+40 °C arasında standart depolama şartlarında, mühürlü kapağı açılmaksızın 12 ay süre ile saklanabilir. Ürün aşırı ısıdan ve soğuktan korunmalıdır.

AMBALAJ

60 kg' lık ambalajlarda satışa sunulmaktadır.

Teknik bültendeki bilgi ve öneriler, güvenilebilir olmakla birlikte, mamüllerimizin kullanım koşulları ve metodları kontrolümüz dışında olduğundan herhangi bir garanti anlamı taşımamaktadır. Müşterilerimize, mamüllerimizin ve önerilerimizin uygunluğunu saptamadan önce kullanıma geçmemelerini tavsiye ederiz. Mamüllerimizin kullanımına ilişkin önerilerimiz başkalarına ait patent haklarının ihlalini teşvik anlamında yorumlanmamalıdır.

POLYTECH NUBUK FİX

YAPISI

Protein binder.

FİZİKSEL VE KİMYASAL ÖZELLİKLERİ

Görünüm	:	Bulanık sarımtrak sıvı
Katı Madde (%)	:	4± 0,5
pH	:	8,0 – 9,0

KULLANIMI

POLYTECH NUBUK FİX; şeffaf, parlak, orta sert film oluşturan protein bağlayıcıdır.

Ayakkabılık ve diğer deri ürünlerinin ara ve üst kaplamaları için uygun bir bileşendir. Liflere olan ilgisinden dolayı üst boyamada deri yüzeyinde renk derinliği ve canlılık verir, homojen ve parlak bir boyama elde etmenizi sağlar.

DEPOLAMA

Orjinal ambalajında ve +5/+40 °C arasında standart depolama şartlarında, mühürlü kapağı açılmaksızın 12 ay süre ile saklanabilir. Ürün aşırı ısıdan ve soğuktan korunmalıdır.

AMBALAJ

60 kg'lık ambalajlarda satışa sunulmaktadır.

Teknik bültendeki bilgi ve öneriler, güvenilir olmakla birlikte, mamüllerimizin kullanım koşulları ve metodları kontrolümüz dışında olduğundan herhangi bir garanti anlamı taşımamaktadır. Müşterilerimize, mamüllerimizin ve önerilerimizin uygunluğunu saptamadan önce kullanıma geçmemelerini tavsiye ederiz. Mamüllerimizin kullanımına ilişkin önerilerimiz başkalarına ait patent haklarının ihlalini teşvik anlamında yorumlanmamalı



WAX EMULSIONS

VAKSLAR

POLYTECH BURNISH WAX

YAPISI

Vaks karışımlarının sulu emülsiyonu.

FİZİKSEL VE KİMYASAL ÖZELLİKLERİ

Görünüm : Beyaz sıvı
Katı Madde (%) : 30± 1
pH : 7 - 8

KULLANIMI

POLYTECH BURNISH WAX, 1/1 su ile karıştırılarak uygulanır. Parlak ve güzel bir kararma efekti verir.

DEPOLAMA

Orjinal ambalajında ve +5/+40 °C arasında standart depolama şartlarında, mühürlü kapağı açılmaksızın 12 ay süre ile saklanabilir. Ürün aşırı ısıdan ve soğuktan korunmalıdır.

AMBALAJ

60 kg'lık ambalajlarda satışa sunulmaktadır.

Teknik bültendeki bilgi ve öneriler, güvenilir olmakla birlikte, mamüllerimizin kullanım koşulları ve metodları kontrolümüz dışında olduğundan herhangi bir garanti anlamı taşımamaktadır. Müşterilerimize, mamüllerimizin ve önerilerimizin uygunluğunu saptamadan önce kullanıma geçmemelerini tavsiye ederiz. Mamüllerimizin kullanımına ilişkin önerilerimiz başkalarına ait patent haklarının ihlalini teşvik anlamında yorumlanmamalıdır.

POLYTECH LAB 40

YAPISI

Katyonik vaks emülsiyonu.

FİZİKSEL VE KİMYASAL ÖZELLİKLERİ

Görünüm	:	Krem rengi sıvı
Katı Madde (%)	:	$9 \pm 0,5$
pH	:	4,0 – 5,0

KULLANIMI

POLYTECH LAB 40 , katyonik vaks emülsiyonudur. Katyonik finisajlarda deriye doygunluk ve hoş bir tutum verir.

Ütüde ve istifde yapışmayı önler.

DEPOLAMA

Orjinal ambalajında ve +5/+40 °C arasında standart depolama şartlarında, mühürlü kapağı açılmaksızın 12 ay süre ile saklanabilir. Ürün aşırı ısıdan ve soğuktan korunmalıdır.

AMBALAJ

30 ve 60 kg' lık ambalajlarda satışa sunulmaktadır.

Teknik bültendeki bilgi ve öneriler, güvenilebilir olmakla birlikte, mamüllerimizin kullanım koşulları ve metodları kontrolümüz dışında olduğundan herhangi bir garanti anlamı taşımamaktadır. Müşterilerimize, mamüllerimizin ve önerilerimizin uygunluğunu saptamadan önce kullanıma geçmemelerini tavsiye ederiz. Mamüllerimizin kullanımına ilişkin önerilerimiz başkalarına ait patent haklarının ihlalini teşvik anlamında yorumlanmamalıdır.

POLYTECH WE 018

YAPISI

Vaks karışımlarının sulu emülsiyonu.

FİZİKSEL VE KİMYASAL ÖZELLİKLERİ

Görünüm	:	Opak bej renkli sıvı
Katı Madde (%)	:	43 - 47
Ph	:	7 - 9
İyonik durum	:	Noniyonik

KULLANIMI

POLYTECH WE 018, özel vaksların emülsiyonu olup, parlak efekt elde edilmesini sağlar. Boyamadan sonra kurutma yapılır. Hoş bir tutum, iyi kaplama ile birlikte parlak etki için finisajda kullanılır. Kaplamada adezyon problemi yaşanmaz. Katyonik ve anyonik ürünlerle birlikte karıştırılabilir.

DEPOLAMA

Orjinal ambalajında ve +5/+40 °C arasında standart depolama şartlarında, mühürlü kapağı açılmaksızın 12 ay süre ile saklanabilir. Ürün aşırı ısıdan ve soğuktan korunmalıdır.

AMBALAJ

60 kg' lık ambalajlarda satışa sunulmaktadır.

Teknik bültendeki bilgi ve öneriler, güvenilir olmakla birlikte, mamüllerimizin kullanım koşulları ve metodları kontrolümüz dışında olduğundan herhangi bir garanti anlamı taşımamaktadır. Müşterilerimize, mamüllerimizin ve önerilerimizin uygunluğunu saptamadan önce kullanıma geçmemelerini tavsiye ederiz. Mamüllerimizin kullanımına ilişkin önerilerimiz başkalarına ait patent haklarının ihlalini teşvik anlamında yorumlanmamalıdır.

POLYTECH WE 20

YAPISI

Yüksek molekül ağırlıklı vaks emülsiyonu.

FİZİKSEL VE KİMYASAL ÖZELLİKLERİ

Görünüm	: Sarı renkli, opak sıvı
Katı Madde (%)	: 16±0,5
pH	: 4,0-6,0

KULLANIMI

POLYTECH WE 20; her tür deri finisajında kullanılabilen, yüksek molekül ağırlıklı vaks emülsiyonudur. Finisajın sehpa dayanımını artırır, ütüye ve baskı plakasına yapışmasını azaltır, mükemmel bir yayılma ve dolgunluk sağlar. Deriye hafif kaygan, doğal bir tutum kazandırır. Binderlerin termoplastikliğini azaltır. Derinin final tutum özelliklerini geliştirir. Finisaj tipine ve kullanılan bağlayıcıların film özelliklerine bağlı olarak değişmekle birlikte, genellikle binder ağırlığı üzerinden % 10-40 oranında kullanılması tavsiye edilir. Renk tonu üzerinde olumsuz bir etkisi yoktur.

DEPOLAMA

Orjinal ambalajında ve +5/+40 °C arasında standart depolama şartlarında, mühürlü kapağı açılmaksızın 12 ay süre ile saklanabilir. Ürün aşırı ısıdan ve soğuktan korunmalıdır.

AMBALAJ

30 ve 60 kg' lık ambalajlarda satışa sunulmaktadır.

Teknik bültendeki bilgi ve öneriler, güvenilir olmakla birlikte, mamüllerimizin kullanım koşulları ve metodları kontrolümüz dışında olduğundan herhangi bir garanti anlamı taşımamaktadır. Müşterilerimize, mamüllerimizin ve önerilerimizin uygunluğunu saptamadan önce kullanıma geçmemelerini tavsiye ederiz. Mamüllerimizin kullanımına ilişkin önerilerimiz başkalarına ait patent haklarının ihlalini teşvik anlamında yorumlanmamalıdır.

POLYTECH WE 21

YAPISI

Vaks karışımlarının sulu emülsiyonu.

FİZİKSEL VE KİMYASAL ÖZELLİKLERİ

Görünüm	:	opak beyaz sıvı
Katı Madde (%)	:	12 - 14
pH	:	7 - 9
İyonik durum	:	anyonik

KULLANIMI

POLYTECH WE 21, napa çalışmaların üst katında kullanılır. Homojen yüzey verir. Doğal tutumlu yumuşaklık verirken binderlerden gelen yapışkanlığı azaltır.

DEPOLAMA

Orjinal ambalajında ve +5/+40 °C arasında standart depolama şartlarında, mühürlü kapağı açılmaksızın 12 ay süre ile saklanabilir. Ürün aşırı ısıdan ve soğuktan korunmalıdır.

AMBALAJ

60 kg' lık ambalajlarda satışa sunulmaktadır.

Teknik bültendeki bilgi ve öneriler, güvenilir olmakla birlikte, mamüllerimizin kullanım koşulları ve metodları kontrolümüz dışında olduğundan herhangi bir garanti anlamı taşımamaktadır. Müşterilerimize, mamüllerimizin ve önerilerimizin uygunluğunu saptamadan önce kullanıma geçmemelerini tavsiye ederiz. Mamüllerimizin kullanımına ilişkin önerilerimiz başkalarına ait patent haklarının ihlalini teşvik anlamında yorumlanmamalıdır.

POLYTECH WE 43

YAPISI

Anyonik vaks emülsiyonu.

FİZİKSEL VE KİMYASAL ÖZELLİKLERİ

Görünüm	: Süt beyaz sıvı
Aktif madde (%)	: 12±1
pH (%10)	: 9,0 – 10,0

KULLANIMI

Polytech WE 43 yumuşak, naturel tutumlu, örtücü bir vaktır. Finisajın ütüye yapışmasını önler. Finisajın parlaklığını kaybetmeyen çok ince bir filme sahiptir. Her tür klasik ve full-anilin finisajlarında kullanılabilir. Derinin istif ve ütü dayanımını artırır.

DEPOLAMA

Orjinal ambalajında ve +5/+40 °C arasında standart depolama şartlarında, mühürlü kapağı açılmaksızın 12 ay süre ile saklanabilir. Ürün aşırı ısıdan ve soğuktan korunmalıdır.

AMBALAJ

60 kg' lık ambalajlarda satışa sunulmaktadır.

Teknik bültendeki bilgi ve öneriler, güvenilir olmakla birlikte, mamüllerimizin kullanım koşulları ve metodları kontrolümüz dışında olduğundan herhangi bir garanti anlamı taşımamaktadır. Müşterilerimize, mamüllerimizin ve önerilerimizin uygunluğunu saptamadan önce kullanıma geçmemelerini tavsiye ederiz. Mamüllerimizin kullanımına ilişkin önerilerimiz başkalarına ait patent haklarının ihlalini teşvik anlamında yorumlanmamalıdır.

POLYTECH WE 50

YAPISI

Dođal vaks emülsiyonu.

FİZİKSEL VE KİMYASAL ÖZELLİKLERİ

Görünüm	:	Açık kahverengi sıvı
Katı Madde (%)	:	14 ± 0.5
pH (%10)	:	8,0 – 9,0
Film yapısı	:	Sert, kuru

KULLANIMI

POLYTECH WE 50; efekt finisajlarında kullanılan sert ve parlak bir dođal vaks emülsiyonudur. Yüksek dolduruculuk özelliđi yanısıra çok parlak finisajlar verir. Sıcak ütü dayanımı yüksektir. Preslendiđinde mermer gibi düz bir yüzey oluşturur. Dolaplama süresine bađlı olarak çatlak veya tepeli anilin efektleri elde edilir. Zımparalı deriler üzerine POLYTECH WO 9100 ile kombine edilerek uygulandıđında parlak rustik finisajları yapılabilir. POLYTECH WE 50 cila katlarına ilave edildiđinde tepe kararma etkisini arttırır.

DEPOLAMA

Orjinal ambalajında ve +5/+40 °C arasında standart depolama şartlarında, mühürlü kapađı açılmaksızın 12 ay süre ile saklanabilir. Ürün aşırı ısıdan ve sođuktan korunmalıdır.

AMBALAJ

60 kg' lık ambalajlarda satıřa sunulmaktadır.

Teknik bültendeki bilgi ve öneriler, güvenilebilir olmakla birlikte, mamüllerimizin kullanım kořulları ve metodları kontrolümüz dışında olduđundan herhangi bir garanti anlamı tařımamaktadır. Müřterilerimize, mamüllerimizin ve önerilerimizin uygunluđunu saptamadan önce kullanıma geçmemelerini tavsiye ederiz. Mamüllerimizin kullanımına iliřkin önerilerimiz bařkalarına ait patent haklarının ihlalini teřvik anlamında yorumlanmamalıdır.

POLYTECH WE 69

YAPISI

Carnauba vaks emülsiyonu.

FİZİKSEL VE KİMYASAL ÖZELLİKLERİ

Görünüm	:	Bej transparan, opak sıvı
Katı Madde (%)	:	40 ± 1
pH	:	4,5 – 5,5
İyonik yapısı	:	Noniyonik

KULLANIMI

POLYTECH WE 69; rustik, scarlet ve kararma istenen efektler için kullanılır. Pürüzsüz ve düzgün bir yüzey elde edilir.Finısaj sonrası sertlik yapmaz. Adezyon olarak POLYTECH PU 2122 kullanılması tavsiye edilir.

DEPOLAMA

Orjinal ambalajında ve +5/+30 °C arasında standart depolama şartlarında, mühürlü kapağı açılmaksızın 6 ay süre ile saklanabilir. Ürün aşırı ısıdan ve soğuktan korunmalıdır.

AMBALAJ

60 kg' lık ambalajlarda satışa sunulmaktadır.

Teknik bültendeki bilgi ve öneriler, güvenilebilir olmakla birlikte, mamüllerimizin kullanım koşulları ve metodları kontrolümüz dışında olduğundan herhangi bir garanti anlamı taşımamaktadır. Müşterilerimize, mamüllerimizin ve önerilerimizin uygunluğunu saptamadan önce kullanıma geçmemelerini tavsiye ederiz. Mamüllerimizin kullanımına ilişkin önerilerimiz başkalarına ait patent haklarının ihlalini teşvik anlamında yorumlanmamalıdır.

POLYTECH WE 9072

YAPISI

Vaks karışımı.

FİZİKSEL VE KİMYASAL ÖZELLİKLERİ

Görünüm	:	Beyaz opak sıvı
Katı Madde (%)	:	44 -48
pH (%10)	:	7,0 – 9,0
İyonik yük	:	Anyonik

KULLANIMI

POLYTECH WE 9072; sulu emülsiyon içinde bir vaks karışımıdır. Ürün su ile 1:1 oranında seyreltilerek rulo veya sprey ile uygulanır. Bu işlemden sonra derilerin yüzeyi ağarır ve cilalama işlemi sonrasında WE 9072 deri yüzeyine mükemmel parlaklık ve kapaticılığın yanında hoş bir tuşe kazandırır.

DEPOLAMA

Orjinal ambalajında ve +5/+40 °C arasında standart depolama şartlarında, mühürlü kapağı açılmaksızın 12 ay süre ile saklanabilir. Ürün aşırı ısıdan ve soğuktan korunmalıdır.

AMBALAJ

60 kg' lık ambalajlarda satışa sunulmaktadır.

Teknik bültendeki bilgi ve öneriler, güvenilebilir olmakla birlikte, mamüllerimizin kullanım koşulları ve metodları kontrolümüz dışında olduğundan herhangi bir garanti anlamı taşımamaktadır. Müşterilerimize, mamüllerimizin ve önerilerimizin uygunluğunu saptamadan önce kullanıma geçmemelerini tavsiye ederiz. Mamüllerimizin kullanımına ilişkin önerilerimiz başkalarına ait patent haklarının ihlalini teşvik anlamında yorumlanmamalıdır.

POLYTECH WEC 060

YAPISI

Vaks karışımlarının sulu emülsiyonu.

FİZİKSEL VE KİMYASAL ÖZELLİKLERİ

Görünüm	:	Beyaz akışkan sıvı
Katı Madde (%)	:	10,5 – 12,5
pH	:	3,5 – 5,5
İyonik durum	:	Katyonik

KULLANIMI

POLYTECH WEC 060, binderlerin absorpsiyonunu ve yapışkanlığını azaltmakta kullanılan katyonik yapıda bir malzemedir. Silikon polimerler ve nitroemülsiyonlar ile karıştırılabilir. Ayrıca kendi başına kullanıldığında da ayakkabı ve giysilik derilere farklı bir tutum sağlar.

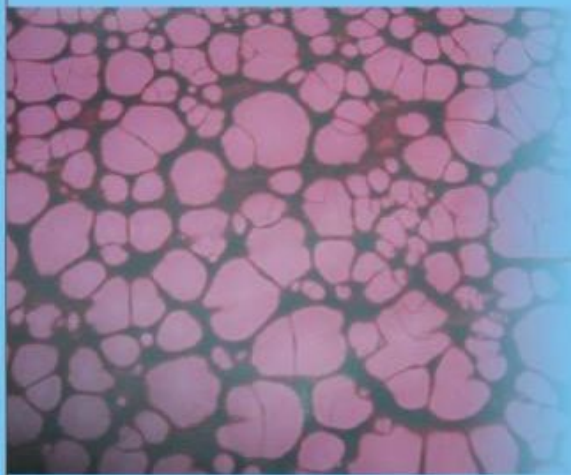
DEPOLAMA

Orjinal ambalajında ve +5/+40 °C arasında standart depolama şartlarında, mühürlü kapağı açılmaksızın 12 ay süre ile saklanabilir. Ürün aşırı ısıdan ve soğuktan korunmalıdır.

AMBALAJ

60 kg' lık ambalajlarda satışa sunulmaktadır.

Teknik bültendeki bilgi ve öneriler, güvenilir olmakla birlikte, mamüllerimizin kullanım koşulları ve metodları kontrolümüz dışında olduğundan herhangi bir garanti anlamı taşımamaktadır. Müşterilerimize, mamüllerimizin ve önerilerimizin uygunluğunu saptamadan önce kullanıma geçmemelerini tavsiye ederiz. Mamüllerimizin kullanımına ilişkin önerilerimiz başkalarına ait patent haklarının ihlalini teşvik anlamında yorumlanmamalıdır.



HIDROLAQUER

HIDROLAK

POLYTECH LE 5141

YAPISI

Su bazlı nitroselüloz emülsiyonu.

FİZİKSEL VE KİMYASAL ÖZELLİKLERİ

Görünüm	:	Beyaz renkli viskoz sıvı
Katı Madde (%)	:	18 ± 1
pH (% 10)	:	6,0 - 8,0
Film yapısı	:	Parlak

KULLANIMI

POLYTECH LE 5141; parlak son kat finisajlarında kullanılmak üzere geliştirilmiş üstün özelliklere sahip su bazlı bir nitroselüloz emülsiyonudur. Özellikle giysilik deri finisajlarında kullanıldığı gibi ayakkabılık ve saraciyelik deriler için de uygundur. Ara ve son katlarda su ile 1:0.5 - 1:2 oranlarında seyreltilerek uygulanır. Genel fiziksel haslıkları arttırmak amacı ile su bazlı ana kat karışımlarına da ilave edilebilir.

DEPOLAMA

Orjinal ambalajında ve +5/+40 °C arasında standart depolama şartlarında, mühürlü kapağı açılmaksızın 12 ay süre ile saklanabilir. Ürün aşırı ısıdan ve soğuktan korunmalıdır.

AMBALAJ

30 ve 60 kg'lık ambalajlarda satışa sunulmaktadır.

Teknik bültendeki bilgi ve öneriler, güvenilir olmakla birlikte, mamüllerimizin kullanım koşulları ve metodları kontrolümüz dışında olduğundan herhangi bir garanti anlamı taşımamaktadır. Müşterilerimize, mamüllerimizin ve önerilerimizin uygunluğunu saptamadan önce kullanıma geçmemelerini tavsiye ederiz. Mamüllerimizin kullanımına ilişkin önerilerimiz başkalarına ait patent haklarının ihlalini teşvik anlamında yorumlanmamalıdır.

POLYTECH LE 5141-M

YAPISI

Su bazlı nitroselüloz emülsiyonu.

FİZİKSEL VE KİMYASAL ÖZELLİKLERİ

Görünüm	:	Beyaz renkli hafif viskoz sıvı
Katı Madde (%)	:	17-18
pH (% 10)	:	6,0 – 8,0
Film yapısı	:	Mat, yumuşak

KULLANIMI

POLYTECH LE 5141-M mat son kat finisajlarında kullanılmak üzere geliştirilmiş üstün özelliklere sahip su bazlı bir nitroselüloz emülsiyonudur.. Özellikle giysilik deri finisajlarında kullanıldığı gibi ayakkabılık ve saraciyelik deriler için de uygundur. Ara ve son katlarda su ile 1:0.5 - 1:2 oranlarında seyreltilerek uygulanır.

DEPOLAMA

Orjinal ambalajında ve +5/+40 °C arasında standart depolama şartlarında, mühürlü kapağı açılmaksızın 12 ay süre ile saklanabilir. Ürün aşırı ısıdan ve soğuktan korunmalıdır.

AMBALAJ

60 kg' lık ambalajlarda satışa sunulmaktadır.

Teknik bültendeki bilgi ve öneriler, güvenilir olmakla birlikte, mamüllerimizin kullanım koşulları ve metodları kontrolümüz dışında olduğundan herhangi bir garanti anlamı taşımamaktadır. Müşterilerimize, mamüllerimizin ve önerilerimizin uygunluğunu saptamadan önce kullanıma geçmemelerini tavsiye ederiz. Mamüllerimizin kullanımına ilişkin önerilerimiz başkalarına ait patent haklarının ihlalini teşvik anlamında yorumlanmamalıdır.

POLYTECH LE 5554

YAPISI

Su bazlı nitroselüloz emülsiyonu.

FİZİKSEL VE KİMYASAL ÖZELLİKLERİ

Görünüm	:	Beyaz renkli viskoz sıvı
Katı Madde (%)	:	17,5 ± 0,5
pH (%10)	:	8,0 – 9,0

KULLANIMI

POLYTECH LE 5554 yumuşak, parlak son kat finisajlarında kullanılmak üzere geliştirilmiş üstün özelliklere sahip su bazlı bir nitroselüloz emülsiyonudur. Her türlü deri finisajında kullanılabilir. Özellikle giysilik deri finisajlarında kullanıldığı gibi ayakkabılık ve saraciyelik deriler için de uygundur. Son katlarda su ile 1:1 seyreltilerek uygulanır. Genel fiziksel haslıkları arttırmak amacı ile su bazlı ana kat karışımlarına da ilave edilebilir.

DEPOLAMA

Orjinal ambalajında ve +5/+40 °C arasında standart depolama şartlarında, mühürlü kapağı açılmaksızın 12 ay süre ile saklanabilir. Ürün aşırı ısıdan ve soğuktan korunmalıdır.

AMBALAJ

30 ve 60 kg' lık ambalajlarda satışa sunulmaktadır.

Teknik bültendeki bilgi ve öneriler, güvenilir olmakla birlikte, mamüllerimizin kullanım koşulları ve metodları kontrolümüz dışında olduğundan herhangi bir garanti anlamı taşımamaktadır. Müşterilerimize, mamüllerimizin ve önerilerimizin uygunluğunu saptamadan önce kullanıma geçmemelerini tavsiye ederiz. Mamüllerimizin kullanımına ilişkin önerilerimiz başkalarına ait patent haklarının ihlalini teşvik anlamında yorumlanmamalıdır.

POLYTECH LE 5555

YAPISI

Su bazlı nitroselüloz emülsiyonu.

FİZİKSEL VE KİMYASAL ÖZELLİKLERİ

Görünüm	:	Beyaz renkli sıvı
Katı Madde (%)	:	16 ± 0,5
pH (%10)	:	7,0 – 9,0
Film yapısı	:	Yumuşak, parlak

KULLANIMI

POLYTECH LE 5555 yumuşak, parlak son kat finisajlarında kullanılmak üzere geliştirilmiş üstün özelliklere sahip su bazlı bir nitroselüloz emülsiyonudur. Her türlü deri finisajında kullanılabilir. Özellikle giysilik deri finisajlarında kullanıldığı gibi ayakkabılık ve saraciyelik deriler için de uygundur. Son katlarda su ile 1:1 seyreltilerek uygulanır. Genel fiziksel haslıkları arttırmak amacı ile su bazlı ana kat karışımlarına da ilave edilebilir.

DEPOLAMA

Orjinal ambalajında ve +5/+40 °C arasında standart depolama şartlarında, mühürlü kapağı açılmaksızın 12 ay süre ile saklanabilir. Ürün aşırı ısıdan ve soğuktan korunmalıdır.

AMBALAJ

30 ve 60 kg' lık ambalajlarda satışa sunulmaktadır.

Teknik bültendeki bilgi ve öneriler, güvenilebilir olmakla birlikte, mamüllerimizin kullanım koşulları ve metodları kontrolümüz dışında olduğundan herhangi bir garanti anlamı taşımamaktadır. Müşterilerimize, mamüllerimizin ve önerilerimizin uygunluğunu saptamadan önce kullanıma geçmemelerini tavsiye ederiz. Mamüllerimizin kullanımına ilişkin önerilerimiz başkalarına ait patent haklarının ihlalini teşvik anlamında yorumlanmamalıdır.



TOUCHING MODIFIERS

TUŞELER

POLYTECH FM 7120

YAPISI

Su bazlı silikon emülsiyonu.

FİZİKSEL VE KİMYASAL ÖZELLİKLERİ

Görünüm	:	Beyaz renkli sıvı
Katı Madde (%)	:	18-19
pH	:	7,0 - 8,0
Yük	:	Noniyonik

KULLANIMI

POLYTECH FM 7120; kaygan, hafif nemli tutum veren bir silikon emülsiyonudur. Noniyonik yapısından dolayı finisajın her aşamasında ciltli veya zımparalı deriler üzerinde kullanılabilir. Katyonik taban katlarında kullanıldığında finisajın tutumunu geliştirir. Süet veya nubuk derilere uygulandığında rengin homojenliğini, derinliğini ve derinin yazma efektini geliştirir, olağanüstü ipeksi kaygan bir tutum kazandırır. Anyonik ana katlarda binderlerin plastik tutumunu azaltır. Tuşe olarak su ile tek başına her oranda karıştırılarak deriye uygulanabilir. POLYTECH LE serisi emülsiyon laklara % 5-20 oranında ilave edilebilir. Yüksek miktarlardaki kullanımının, finisajın genel fiziksel haslıklarını azaltacağı unutulmamalıdır.

DEPOLAMA

Orjinal ambalajında ve +5/+40 °C arasında standart depolama şartlarında, mühürlü kapağı açılmaksızın 12 ay süre ile saklanabilir. Ürün aşırı ısıdan ve soğuktan korunmalıdır.

AMBALAJ

30 kg' lık ambalajlarda satışa sunulmaktadır.

Teknik bültendeki bilgi ve öneriler, güvenilir olmakla birlikte, mamüllerimizin kullanım koşulları ve metodları kontrolümüz dışında olduğundan herhangi bir garanti anlamı taşımamaktadır. Müşterilerimize, mamüllerimizin ve önerilerimizin uygunluğunu saptamadan önce kullanıma geçmemelerini tavsiye ederiz. Mamüllerimizin kullanımına ilişkin önerilerimiz başkalarına ait patent haklarının ihlalini teşvik anlamında yorumlanmamalıdır.

POLYTECH FM 7360

YAPISI

Su içinde emülsiyeye olan yüksek moleküllü silikon dispersiyonu.

FİZİKSEL VE KİMYASAL ÖZELLİKLERİ

Görünüm : Hafif mavimsi beyaz renkli, orta kıvamlı sıvı
Katı Madde (%) : 49-50
Yük : Noniyonik

KULLANIMI

POLYTECH FM 7360; su bazlı ipeksi kaygan tutum veren silikon esaslı bir tuşedir. Yüksek konsantrasyonundan dolayı düşük miktarlarda kullanımı yeterlidir. Noniyonik yapısından dolayı finisajın her aşamasında, ciltli veya zımparalı deriler üzerinde kullanılabilir. Anyonik ana katlarda binderlerin plastik tutumunu azaltır. Tuşe olarak su ile tek başına her oranda karıştırılarak deriye uygulanabilir. Döşemelik ve oto döşemelik derilerde son kat poliüretan laklar ile kullanıldığında sürtme haslıklarını artırır. Yüksek miktarlardaki kullanımının, finisajın genel fiziksel haslıklarını azaltacağı ve istenen parlaklık derecesini değiştirebileceği unutulmamalıdır.

DEPOLAMA

Orjinal ambalajında ve +5/+40 °C arasında standart depolama şartlarında, mühürlü kapağı açılmaksızın 12 ay süre ile saklanabilir. Ürün aşırı ısıdan ve soğuktan korunmalıdır.

AMBALAJ

10 kg' lık ambalajlarda satışa sunulmaktadır.

Teknik bültendeki bilgi ve öneriler, güvenilir olmakla birlikte, mamüllerimizin kullanım koşulları ve metodları kontrolümüz dışında olduğundan herhangi bir garanti anlamı taşımamaktadır. Müşterilerimize, mamüllerimizin ve önerilerimizin uygunluğunu saptamadan önce kullanıma geçmemelerini tavsiye ederiz. Mamüllerimizin kullanımına ilişkin önerilerimiz başkalarına ait patent haklarının ihlalini teşvik anlamında yorumlanmamalıdır.

POLYTECH FMS 7126

YAPISI

Solvent içerisinde modifiye silikon çözeltisi

FİZİKSEL VE KİMYASAL ÖZELLİKLERİ

Görünüm	:	Berrak sıvı
Katı Madde (%)	:	13±0,5
pH	:	9,0- 10,0

KULLANIMI

POLYTECH FMS 7126; her tür deri finisajında kullanılabilen etkili bir tuşedir. Özellikle organik solventler (esterler ve ketonlar) içerisinde kolayca seyreltilerek deriye uygulanabilir. Nitroselüloz içerikli laklara ilave edilebilir. Deriye doğal, ılık ve kaygan bir tutum verir. Laklar içerisine, lak ağırlığı üzerinden % 2-10 oranında eklendiğinde tutum özelliklerinin gelişmesi yanında derilerin birbirine ve ütüye yapışmasını azaltır.

DEPOLAMA

Orjinal ambalajında ve +5/+40 °C arasında standart depolama şartlarında, mühürlü kapağı açılmaksızın 12 ay süre ile saklanabilir. Ürün aşırı ısıdan ve soğuktan korunmalıdır.

AMBALAJ

30 ve 60 kg' lık ambalajlarda satışa sunulmaktadır.

Teknik bültendeki bilgi ve öneriler, güvenilir olmakla birlikte, mamüllerimizin kullanım koşulları ve metodları kontrolümüz dışında olduğundan herhangi bir garanti anlamı taşımamaktadır. Müşterilerimize, mamüllerimizin ve önerilerimizin uygunluğunu saptamadan önce kullanıma geçmemelerini tavsiye ederiz. Mamüllerimizin kullanımına ilişkin önerilerimiz başkalarına ait patent haklarının ihlalini teşvik anlamında yorumlanmamalıdır.

POLYTECH FMS 7136

YAPISI

Solvent içerisinde modifiye silikon çözeltisi.

FİZİKSEL VE KİMYASAL ÖZELLİKLERİ

Görünüm : Berrak sıvı

Katı Madde (%): 13±0,5

KULLANIMI

POLYTECH FMS 7136; her tür deri finisajında kullanılabilen, deriye yağlı tutum veren bir tuşedir. Özellikle organik solventler (esterler ve ketonlar) içerisinde kolayca seyreltilerek deriye uygulanabilir. Nitroselüloz içerikli laklara ilave edilebilir. Deriye doğal, ılık ve hafif yağlı bir tutum verir. Laklar içerisinde, lak ağırlığı üzerinden % 2-10 oranında eklendiğinde tutum özelliklerinin gelişmesi yanında derilerin birbirine ve ütüye yapışmasını azaltır.

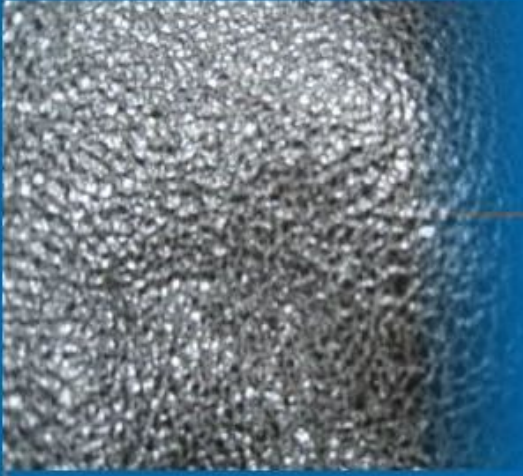
DEPOLAMA

Orjinal ambalajında ve +5/+40 °C arasında standart depolama şartlarında, mühürlü kapağı açılmaksızın 12 ay süre ile saklanabilir. Ürün aşırı ısıdan ve soğuktan korunmalıdır.

AMBALAJ

30 ve 60 kg'lık ambalajlarda satışa sunulmaktadır.

Teknik bültendeki bilgi ve öneriler, güvenilir olmakla birlikte, mamüllerimizin kullanım koşulları ve metodları kontrolümüz dışında olduğundan herhangi bir garanti anlamı taşımamaktadır. Müşterilerimize, mamüllerimizin ve önerilerimizin uygunluğunu saptamadan önce kullanıma geçmemelerini tavsiye ederiz. Mamüllerimizin kullanımına ilişkin önerilerimiz başkalarına ait patent haklarının ihlalini teşvik anlamında yorumlanmamalıdır.



FINISHING OILS
FİNİSAJ YAĞLARI

POLYTECH OİL 9016

YAPISI

Yağ karışımı.

FİZİKSEL VE KİMYASAL ÖZELLİKLERİ

Görünüm	:	Opak sarı sıvı
Katı Madde (%)	:	96 - 100
pH	:	6,5 - 8,5
İyonik durum	:	Noniyonik

KULLANIMI

POLYTECH OIL 9016 suda kolay emülsiyeye olur. Açık pull-up efekti elde etmek için kullanılır. Aynı zamanda protein bağlayıcılar için plastifiyan olarak ve burnish finisajının reaktivitesini iyileştirmek için vaks katkı maddesi olarak kullanılır. Anyonik ve katyonik formülasyonların her ikisinde de kullanılabilir.

DEPOLAMA

Orjinal ambalajında ve +5/+35 °C arasında standart depolama şartlarında, mühürlü kapağı açılmaksızın 12 ay süre ile saklanabilir. Ürün aşırı ısıdan ve soğuktan korunmalıdır.

AMBALAJ

60 kg'lık ambalajlarda satışa sunulmaktadır.

Teknik bültendeki bilgi ve öneriler, güvenilir olmakla birlikte, mamüllerimizin kullanım koşulları ve metodları kontrolümüz dışında olduğundan herhangi bir garanti anlamı taşımamaktadır. Müşterilerimize, mamüllerimizin ve önerilerimizin uygunluğunu saptamadan önce kullanıma geçmemelerini tavsiye ederiz. Mamüllerimizin kullanımına ilişkin önerilerimiz başkalarına ait patent haklarının ihlalini teşvik anlamında yorumlanmamalıdır.

POLYTECH WOS 9700

YAPISI

Solvent bazlı yağ

FİZİKSEL VE KİMYASAL ÖZELLİKLERİ

Görünüm : Koyu sarı sıvı
Katı Madde (%) : 100

KULLANIMI

POLYTECH WOS 9700 solvent esaslı deriye yumuşaklık veren bir yağdır. Dolaplı napa, napa çalışmalarında kuru dolaptan önce önerilir. Deriye tabii bir nemlilik hoş bir tuşe ve doygunluk kazandırır.

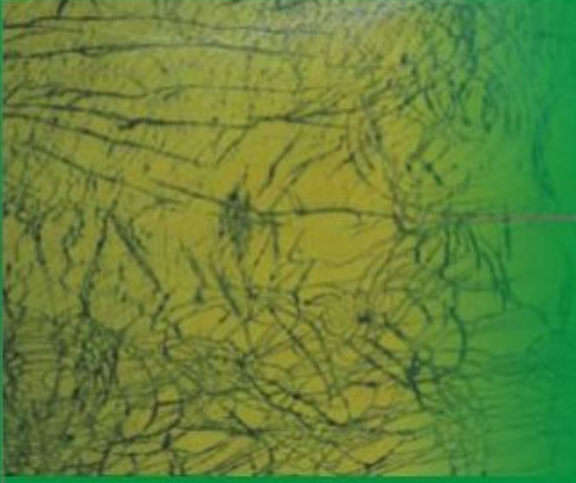
DEPOLAMA

Orjinal ambalajında ve +5/+40 °C arasında standart depolama şartlarında, mühürlü kapağı açılmaksızın 12 ay süre ile saklanabilir. Ürün aşırı ısıdan ve soğuktan korunmalıdır.

AMBALAJ

60 kg' lık ambalajlarda satışa sunulmaktadır.

Teknik bültendeki bilgi ve öneriler, güvenilir olmakla birlikte, mamüllerimizin kullanım koşulları ve metodları kontrolümüz dışında olduğundan herhangi bir garanti anlamı taşımamaktadır. Müşterilerimize, mamüllerimizin ve önerilerimizin uygunluğunu saptamadan önce kullanıma geçmemelerini tavsiye ederiz. Mamüllerimizin kullanımına ilişkin önerilerimiz başkalarına ait patent haklarının ihlalini teşvik anlamında yorumlanmamalıdır.



FILLER WAXES

ÖRTÜCÜ VAKSLAR

POLYTECH FI 870

YAPISI

Su bazlı kolloidal doldurucular ve protein dispersiyonu

FİZİKSEL VE KİMYASAL ÖZELLİKLERİ

Görünüm	:	Beyaz renkli, kıvamlı sıvı
Katı Madde (%)	:	28 ± 1
pH (%10)	:	7,0 – 8,0

KULLANIMI

POLYTECH FI 870; kolloidal doldurucuların protein binder içerisindeki dispersiyonudur. Binderli finisajların doldurma, kapatma özelliklerini geliştirir. Derinin emiciliğini azaltarak iyi bir kapaticılık ve tutum sağlar. Sırça arızalarını örter. Pres dayanımını artırır. Matlık ve örtücülük istenilen yerlerde rahatlıkla kullanılabilir.

DEPOLAMA

Orjinal ambalajında ve +5/+40 °C arasında standart depolama şartlarında, mühürlü kapağı açılmaksızın 12 ay süre ile saklanabilir. Ürün aşırı ısıdan ve soğuktan korunmalıdır.

AMBALAJ

30 ve 60 kg' lık ambalajlarda satışa sunulmaktadır.

Teknik bültendeki bilgi ve öneriler, güvenilir olmakla birlikte, mamüllerimizin kullanım koşulları ve metodları kontrolümüz dışında olduğundan herhangi bir garanti anlamı taşımamaktadır. Müşterilerimize, mamüllerimizin ve önerilerimizin uygunluğunu saptamadan önce kullanıma geçmemelerini tavsiye ederiz. Mamüllerimizin kullanımına ilişkin önerilerimiz başkalarına ait patent haklarının ihlalini teşvik anlamında yorumlanmamalıdır.

POLYTECH FİLLER BD

YAPISI

İnorganik dolgu maddesi.

FİZİKSEL VE KİMYASAL ÖZELLİKLERİ

Görünüm	:	Beyaz renkli sıvı
Katı Madde (%)	:	29 ± 1
pH	:	7,0 - 8,0

KULLANIMI

FİLLER BD ince partikülü yüksek kaliteli inorganik bir dolgu maddesidir.. FİLLER BD yüksek viskoziteli su bazlı sarımsı-beyaz bir sıvıdır. Yüzeyi güçlü bir şekilde dolduran aynı zamanda güçlü bir yapışma önleyicidir.FİLLER BD mat ve yarı mat derilerde base kat bileşen olarak kullanılır.

DEPOLAMA

Orjinal ambalajında ve +5/+35 °C arasında standart depolama şartlarında, mühürlü kapağı açılmaksızın 12 ay süre ile saklanabilir. Ürün aşırı ısıdan ve soğuktan korunmalıdır.

AMBALAJ

30 ve 60 kg' lık ambalajlarda satışa sunulmaktadır.

Teknik bültendeki bilgi ve öneriler, güvenilir olmakla birlikte, mamüllerimizin kullanım koşulları ve metodları kontrolümüz dışında olduğundan herhangi bir garanti anlamı taşımamaktadır. Müşterilerimize, mamüllerimizin ve önerilerimizin uygunluğunu saptamadan önce kullanıma geçmemelerini tavsiye ederiz. Mamüllerimizin kullanımına ilişkin önerilerimiz başkalarına ait patent haklarının ihlalini teşvik anlamında yorumlanmamalıdır.



PIGMENT PASTES

PIGMENT BOYALAR

POLYTECH BLACK FK

YAPISI

Kazeinsiz pigment.

FİZİKSEL VE KİMYASAL ÖZELLİKLERİ

Görünüm	: Siyah renkli, orta kıvamlı sıvı
Katı Madde (%)	: 15±1
pH	: 8,0 – 10,0
Viskozite	: 70 - 80 KU

KULLANIMI

POLYTECH BLACK FK yüksek fiziksel standartlar elde etmek üzere titizlikle seçilmiş pigmentlerden, oldukça ince bir şekilde disperse edilmiş, örtücü ve mat görünüm veren kazeinsiz pigment pastadır. Örtücülüğü artırmak için uygun oranda poliüretan ilavesiyle uygulanmalıdır.

DEPOLAMA

Orjinal ambalajında ve +5/+40 °C arasında standart depolama şartlarında, mühürlü kapağı açılmaksızın 12 ay süre ile saklanabilir. Ürün aşırı ısıdan ve soğuktan korunmalıdır.

AMBALAJ

30 kg' lık ambalajlarda satışa sunulmaktadır.

Teknik bültendeki bilgi ve öneriler, güvenilir olmakla birlikte, mamüllerimizin kullanım koşulları ve metodları kontrolümüz dışında olduğundan herhangi bir garanti anlamı taşımamaktadır. Müşterilerimize, mamüllerimizin ve önerilerimizin uygunluğunu saptamadan önce kullanıma geçmemelerini tavsiye ederiz. Mamüllerimizin kullanımına ilişkin önerilerimiz başkalarına ait patent haklarının ihlalini teşvik anlamında yorumlanmamalıdır.

POLYTECH P SERİSİ

YAPISI

Su bazlı kazein içeren organik veya inorganik pigment dispersiyonları

FİZİKSEL VE KİMYASAL ÖZELLİKLERİ

Görünüm	:	Renkli, orta kıvamlı sıvı
Katı Madde (%)	:	10 - 60
pH	:	8,0 – 10,0
Yük	:	Anyonik
Viskozite	:	70 - 80 KU

KULLANIMI

POLYTECH P Serisi, yüksek fiziksel standartlar elde etmek üzere titizlikle seçilmiş pigmentlerden, oldukça ince bir şekilde disperse edilmiş, örtücü ve parlak renk tonları veren kazein içerikli pigment pastalardır.

P BLACK	CARBON
P BORDO	ORGANIC
P BRIGHT BLACK	CARBON
P CAMEL	IRON OXIDE
P CAMEL RD	IRON OXIDE
P CHROME YELLOW	INORGANIC
P DARK BLUE	ORGANIC
P BLUE	ORGANIC
P DARK BROWN	IRON OXIDE
P EXTRA BLACK	CARBON
P ORANGE	ORGANIC
P OXIDE BROWN	IRON OXIDE
P RED	ORGANIC
P RED BROWN	IRON OXIDE
P WHITE	TITAN DIOXIDE
P MILKY WHITE	TITAN DIOXIDE
P BROWN	IRON OXIDE

DEPOLAMA

Orjinal ambalajında ve +5/+40 °C arasında standart depolama şartlarında, mühürlü kapağı açılmaksızın 12 ay süre ile saklanabilir. Ürün aşırı ısıdan ve soğuktan korunmalıdır.

AMBALAJ

30 kg' lık ambalajlarda satışa sunulmaktadır.

Teknik bültendeki bilgi ve öneriler, güvenilir olmakla birlikte, mamüllerimizin kullanım koşulları ve metodları kontrolümüz dışında olduğundan herhangi bir garanti anlamı taşımamaktadır. Müşterilerimize, mamüllerimizin ve önerilerimizin uygunluğunu saptamadan önce kullanıma geçmemelerini tavsiye ederiz. Mamüllerimizin kullanımına ilişkin önerilerimiz başkalarına ait patent haklarının ihlalini teşvik anlamında yorumlanmamalıdır.



CATIONIC PIGMENT PASTES

KAYTONİK PİGMENT BOYALAR

POLYTECH PC DEEP BLACK

YAPISI

Su bazlı kazeinsiz katyonik pigment dispersiyonu.

FİZİKSEL VE KİMYASAL ÖZELLİKLERİ

Görünüm	:	Siyah sıvı
pH	:	3,5 – 5,0
İyonik durum	:	Katyonik
Pigment tipi	:	Karbon black

KULLANIMI

POLYTECH PC Deep black, yüksek standartlara sahip özel bir katyonik pigmenttir.

Bütün katyonik finisaj ürünleriyle uyumludur.

DEPOLAMA

Orjinal ambalajında ve +5/+40 °C arasında standart depolama şartlarında, mühürlü kapağı açılmaksızın 12 ay süre ile saklanabilir. Ürün aşırı ısıdan ve soğuktan korunmalıdır.

AMBALAJ

30 ve 60 kg' lık ambalajlarda satışa sunulmaktadır.

Teknik bültendeki bilgi ve öneriler, güvenilir olmakla birlikte, mamüllerimizin kullanım koşulları ve metodları kontrolümüz dışında olduğundan herhangi bir garanti anlamı taşımamaktadır. Müşterilerimize, mamüllerimizin ve önerilerimizin uygunluğunu saptamadan önce kullanıma geçmemelerini tavsiye ederiz. Mamüllerimizin kullanımına ilişkin önerilerimiz başkalarına ait patent haklarının ihlalini teşvik anlamında yorumlanmamalıdır.



ANILINE DYESTUUF

ANİLİN BOYALAR

POLYTECH AN SERİSİ

YAPISI

1.2 metal kompleks boyar madde çözeltisi

FİZİKSEL VE KİMYASAL ÖZELLİKLERİ

Görünüm : Renkli sıvı

Yük : Anyonik

KULLANIMI

POLYTECH AN Serisi; canlı ve su damlasına dayanıklı anilin görünümlü deri üretimi için geliştirilmiş boyar madde çözeltileridir. Su veya solvent ile seyreltilir. Yüksek ışık haslıkları yanında mükemmel canlılık ve homojen boyama özelliklerine sahiptir. Taban katlarda renk eşitleme , değiştirme veya koyulaştırma amaçlı olarak istenilen oranda seyreltilerek uygulanır. Su ile seyreltildiğinde yüzeyde kalır penetrasyonunu arttırmak için glikoller ve alkoller ile karıştırılabilir. Ana katlarda veya son katlarda her türlü anyonik finisaj ürünleriyle karıştırılabilir.

AN BLACK N KONZ

AN BLACK R KONZ

AN BLUE N KONZ

AN YELLOW BROWN KONZ

AN BROWN G KONZ

AN BROWN R KONZ

AN RED R KONZ

AN RUBINE B KONZ

AN YELLOW G KONZ

AN LIGHT BLUE

SİYAH

SİYAH

MAVİ

AÇIK KAHVE

KOYU KAHVE

KIZIL KAHVE

KIRMIZI

BORDO

SARI

MAVİ

DEPOLAMA

Orjinal ambalajında ve +5/+40 °C arasında standart depolama şartlarında, mühürlü kapağı açılmaksızın 12 ay süre ile saklanabilir. Ürün aşırı ısıdan ve soğuktan korunmalıdır.

AMBALAJ

30 kg' lık ambalajlarda satışa sunulmaktadır.

Teknik bültendeki bilgi ve öneriler, güvenilir olmakla birlikte, mamüllerimizin kullanım koşulları ve metodları kontrolümüz dışında olduğundan herhangi bir garanti anlamı taşımamaktadır. Müşterilerimize, mamüllerimizin ve önerilerimizin uygunluğunu saptamadan önce kullanıma geçmemelerini tavsiye ederiz. Mamüllerimizin kullanımına ilişkin önerilerimiz başkalarına ait patent haklarının ihlalini teşvik anlamında yorumlanmamalıdır.

POLYTECH ANL SERİSİ

YAPISI

1.2 metal kompleks boyar madde çözeltisi

FİZİKSEL VE KİMYASAL ÖZELLİKLERİ

Görünüm : Renkli sıvı

Yük : Anyonik

KULLANIMI

POLYTECH ANL Serisi; canlı ve su damlasına dayanıklı anilin görünümlü deri üretimi için geliştirilmiş seyreltik boyar madde çözeltileridir. Su veya solvent ile seyreltilebilir. Yüksek ışık haslıkları yanında mükemmel canlılık ve homojen boyama özelliklerine sahiptir. Taban katlarda renk eşitleme , değiştirme veya koyulaştırma amaçlı olarak istenilen oranda seyreltilerek uygulanır. Su ile seyreltildiğinde yüzeyde kalır penetrasyonunu arttırmak için glikoller ve alkoller ile karıştırılabilir. Ana katlarda veya son katlarda her türlü anyonik finisaj ürünleriyle karıştırılabilir.

ANL BLACK N

ANL BROWN G

ANL YELLOW BROWN

ANL BROWN R

ANL RED R

ANL YELLOW G

ANL BLUE N

ANL RUBİN B

ANL BLUE CG

ANL ORANCE CG

ANL RED CG

ANL RED TM

SİYAH

KOYU KAHVE

AÇIK KAHVE

KIZIL KAHVE

KIRMIZI

SARI

MAVİ

BORDO

MAVİ

TURUNCU

KIRMIZI

KIRMIZI

DEPOLAMA

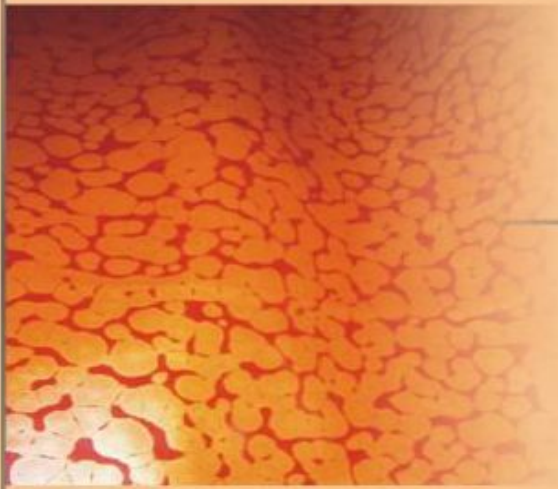
Orjinal ambalajında ve +5/+40 °C arasında standart depolama şartlarında, mühürlü kapağı açılmaksızın 12 ay süre ile saklanabilir.

Ürün aşırı ısıdan ve soğuktan korunmalıdır.

AMBALAJ

30 kg' lık ambalajlarda satışa sunulmaktadır.

Teknik bültendeki bilgi ve öneriler, güvenilir olmakla birlikte, mamüllerimizin kullanım koşulları ve metodları kontrolümüz dışında olduğundan herhangi bir garanti anlamı taşımamaktadır. Müşterilerimize, mamüllerimizin ve önerilerimizin uygunluğunu saptamadan önce kullanıma geçmemelerini tavsiye ederiz. Mamüllerimizin kullanımına ilişkin önerilerimiz başkalarına ait patent haklarının ihlalini teşvik anlamında yorumlanmamalıdır.



AUXILIARIES

YARDIMCILAR

POLYTECH DA 802

YAPISI

Solvent bazlı nitroselüloz esaslı matlaştırıcı.

FİZİKSEL VE KİMYASAL ÖZELLİKLERİ

Görünüm	:	Bej renkli viskoz sıvı
Katı Madde (%)	:	12 ± 1
Film yapısı	:	Mat, orta yumuşak

KULLANIMI

POLYTECH DA 802; nitroselüloz esaslı solvent ile inceltilebilir bir matlaştırıcıdır. Sürtme ve sıcak ütü direnci yüksektir. Şeffaf veya pigmentli bütün nitroselüloz laklara arzu edilen matlık derecesi elde edilecek miktarda ilave edilebilir.

DEPOLAMA

Orjinal ambalajında ve +5/+40 °C arasında standart depolama şartlarında, mühürlü kapağı açılmaksızın 12 ay süre ile saklanabilir. Ürün aşırı ısıdan ve soğuktan korunmalıdır.

AMBALAJ

30 ve 60 kg'lık ambalajlarda satışa sunulmaktadır.

Teknik bültendeki bilgi ve öneriler, güvenilir olmakla birlikte, mamüllerimizin kullanım koşulları ve metodları kontrolümüz dışında olduğundan herhangi bir garanti anlamı taşımamaktadır. Müşterilerimize, mamüllerimizin ve önerilerimizin uygunluğunu saptamadan önce kullanıma geçmemelerini tavsiye ederiz. Mamüllerimizin kullanımına ilişkin önerilerimiz başkalarına ait patent haklarının ihlalini teşvik anlamında yorumlanmamalıdır.

POLYTECH DL 25

YAPISI

Organik çözücüler ve yüzey aktif maddeler karışımı penetratör.

FİZİKSEL VE KİMYASAL ÖZELLİKLERİ

Görünüm	:	Berrak sıvı
Katı Madde (%)	:	22±0,5
pH	:	8,0 -9,0
Yük	:	Noniyonik

KULLANIMI

POLYTECH DL 25; emiş problemi olan derilerde finisajın deriye daha iyi işlemesi ve karışımın daha iyi yayılması için geliştirilmiş bir penetratördür. İçerdiği yüzey aktif maddeler ve organik çözücüler sayesinde derinin yüzey gerilimini azaltır. Noniyonik yapısından dolayı hem katyonik hem de anyonik finisaj karışımlarına ilave edilebilir. Organik çözücülere hassas olan ürünlere karıştırmadan önce ortamın su ile seyreltilmesi yararlı olacaktır.

DEPOLAMA

Orjinal ambalajında ve +5/+40 °C arasında standart depolama şartlarında, mühürlü kapağı açılmaksızın 12 ay süre ile saklanabilir. Ürün aşırı ısıdan ve soğuktan korunmalıdır.

AMBALAJ

30 ve 60 kg' lık ambalajlarda satışa sunulmaktadır.

Teknik bültendeki bilgi ve öneriler, güvenilir olmakla birlikte, mamüllerimizin kullanım koşulları ve metodları kontrolümüz dışında olduğundan herhangi bir garanti anlamı taşımamaktadır. Müşterilerimize, mamüllerimizin ve önerilerimizin uygunluğunu saptamadan önce kullanıma geçmemelerini tavsiye ederiz. Mamüllerimizin kullanımına ilişkin önerilerimiz başkalarına ait patent haklarının ihlalini teşvik anlamında yorumlanmamalıdır.

POLYTECH WAX EXTRA FLS

YAPISI

Selülozik lak.

FİZİKSEL VE KİMYASAL ÖZELLİKLERİ

Görünüm : Açık sarı akıcı sıvı
Katı Madde (%) : $23 \pm 0,5$

KULLANIMI

POLYTECH WAX EXTRA FLS ;Giysilik derilerin finisaj laklamasında kullanılır. Kalıcı parlaklıktadır. Esnek ve yüzeye yapışması iyidir. Aşınma dayanımı yüksektir. Deriye yumuşaklık verir. İnce film kalınlığı ve iyi su dayanımı vardır. . Tinerle uygun oranda seyreltilerek pistole ile deri yüzeyine uygulanmaktadır.

DEPOLAMA

Orjinal ambalajında ve $+5/+40$ °C arasında standart depolama şartlarında, mühürlü kapağı açılmaksızın 12 ay süre ile saklanabilir. Ürün aşırı ısıdan ve soğuktan korunmalıdır.

AMBALAJ

30 ve 60 kg' lık çemberli bidonlarda satışa sunulmaktadır.

Teknik bültendeki bilgi ve öneriler, güvenilebilir olmakla birlikte, mamüllerimizin kullanım koşulları ve metodları kontrolümüz dışında olduğundan herhangi bir garanti anlamı taşımamaktadır. Müşterilerimize, mamüllerimizin ve önerilerimizin uygunluğunu saptamadan önce kullanıma geçmemelerini tavsiye ederiz. Mamüllerimizin kullanımına ilişkin önerilerimiz başkalarına ait patent haklarının ihlalini teşvik anlamında yorumlanmamalıdır.

POLYTECH WR 100

YAPISI

Solvete ierisinde florlanmıř polimer özeltisi.

FİZİKSEL VE KİMYASAL ÖZELLİKLERİ

Görünüm : Hafif sarımsı, berrak sıvı
Katı Madde (%): 2.5±0,5

KULLANIMI

POLYTECH WR 100; deri yüzeyine oldukça etkili su ve yağ iticilik sağlayan aynı zamanda tutumu bozmayan florlanmıř bir polimer özeltisidir. Su ile karıřmaz. Butil asetat ve izopropil alkol gibi uygun solventler ile istenen etkiye baėlı olarak 1:3 - 1:10 oranlarında seyreltilerek pistole ile uygulanır. POLYTECH WR 100 deri üzerinde film yapmaz ve derinin doėal tutumunu etkilemez. Her tip deri finisajında, ciltli veya zımparalı deriler üzerine uygulanabilir. Son kat olarak kullanıldığında bitmiř deri su ve yağ itici olur. Mamul derinin kullanımı sırasında leke tutmazlık özelliėi gelişir. Üzerine finisaj yapılacak derilerin taban katında uygulandığında finisaj filmini yüzeyde tutar, örtücülük ve homojenliėi arttırır, bölgesel kararmaları önler. Böylece daha ince ve doėal tutumlu bir finisaj elde edilmesine olanak sağlar.

DEPOLAMA

Orjinal ambalajında ve +5/+40 °C arasında standart depolama şartlarında, mühürlü kapaėı açılmaksızın 12 ay süre ile saklanabilir. Ürün aşırı ısıdan ve soėuktan korunmalıdır.

AMBALAJ

60 kg' lık ambalajlarda satıřa sunulmaktadır.

Teknik bültendeki bilgi ve öneriler, güvenilir olmakla birlikte, mamüllerimizin kullanım kořulları ve metodları kontrolümüz dışında olduėundan herhangi bir garanti anlamı taşımamaktadır. Müřterilerimize, mamüllerimizin ve önerilerimizin uygunluėunu saptamadan önce kullanıma geçmemelerini tavsiye ederiz. Mamüllerimizin kullanımına iliřkin önerilerimiz başkalarına ait patent haklarının ihlalini teşvik anlamında yorumlanmamalıdır.

POLYTECH WR 200

YAPISI

Su bazlı florlu kimyasal bileşigi.

FİZİKSEL VE KİMYASAL ÖZELLİKLERİ

Görünüm	:	Sütümsü beyaz sıvı
Katı Madde (%)	:	2-2.5
pH	:	6,0 – 7,0
Yük	:	Anyonik

KULLANIMI

POLYTECH WR 200; deri yüzeyine oldukça etkili su ve yağ iticilik sağlayan aynı zamanda tutumu bozmayan florlanmış bir polimer bileşigidir. Su ile istenen etkiye bağlı olarak 1:3 - 1:10 oranlarında seyreltilerek pistole ile uygulanır. POLYTECH WR 100 deri üzerinde film yapmaz ve derinin doğal tutumunu etkilemez. Her tip deri finisajında, ciltli veya zımparalı deriler üzerine uygulanabilir. Özellikle süet ve nubuk gibi hassas derilerin kullanım haslığını geliştirmek amacıyla kullanılır. Son kat olarak kullanıldığında bitmiş deri su ve yağ itici olur. Mamul derinin kullanımı sırasında leke tutmazlık özelliği gelişir. Kürk süet gibi üzerine finisaj yapılacak derilerin taban katında uygulandığında finisaj filmini yüzeyde tutar, örtücülük ve homojenliği artırır, bölgesel kararmaları önler. Böylece daha ince ve doğal tutumlu bir finisaj elde edilmesine olanak sağlar.

DEPOLAMA

Orjinal ambalajında ve +5/+40 °C arasında standart depolama şartlarında, mühürlü kapağı açılmaksızın 12 ay süre ile saklanabilir. Ürün aşırı ısıdan ve soğuktan korunmalıdır.

AMBALAJ

30 ve 60 kg' lık ambalajlarda satışa sunulmaktadır.

Teknik bültendeki bilgi ve öneriler, güvenilir olmakla birlikte, mamüllerimizin kullanım koşulları ve metodları kontrolümüz dışında olduğundan herhangi bir garanti anlamı taşımamaktadır. Müşterilerimize, mamüllerimizin ve önerilerimizin uygunluğunu saptamadan önce kullanıma geçmemelerini tavsiye ederiz. Mamüllerimizin kullanımına ilişkin önerilerimiz başkalarına ait patent haklarının ihlalini teşvik anlamında yorumlanmamalıdır.



COMPACT PRODUCTS

KOMPAKT ÜRÜNLER

POLYTECH COMPOUND WO

YAPISI

Karışım.

FİZİKSEL VE KİMYASAL ÖZELLİKLERİ

Görünüm	:	Sütümsü sıvı
Katı madde(%)	:	30± 1
pH	:	8-9
Viskozite(@25°C #3 50rpm)	:	500-800 cp

KULLANIMI

Rugan deri ve ayakkabılar için kullanılır. Bükülme ve baskılara karşı yüksek dayanım gösterir.

DEPOLAMA

Orjinal mühürlü ambalajında raf ömrü 1 yıldır. Donmaktan ve 35°C üstünde sıcaklıktan koruyunuz.

AMBALAJ

30 ve 60 kg'lık ambalajlarda satışa sunulmaktadır.

Teknik bültendeki bilgi ve öneriler, güvenilir olmakla birlikte, mamüllerimizin kullanım koşulları ve metodları kontrolümüz dışında olduğundan herhangi bir garanti anlamı taşımamaktadır. Müşterilerimize, mamüllerimizin ve önerilerimizin uygunluğunu saptamadan önce kullanıma geçmemelerini tavsiye ederiz. Mamüllerimizin kullanımına ilişkin önerilerimiz başkalarına ait patent haklarının ihlalini teşvik anlamında yorumlanmamalıdır.

POLYTECH CP 6080

YAPISI

Karışım.

FİZİKSEL VE KİMYASAL ÖZELLİKLERİ

Görünüm	:	Sütümsü sıvı
Katı Madde(%)	:	13,5±1
pH	:	7,0-9,0
Kullanım	:	Fiksatif
Faz	:	Su

KULLANIMI

Akrilik , poliürethan ve waxların iyi karışımları, derinin yüksek derecede kapaticılığı için gereklidir.

İyi baskı elde etmek istendiği zaman veya yumuşak ürünler için termoplastik renders uygundur.

POLYTECH CP 6080'in yüksek örtme gücüne rağmen,deride doğal görünüm kalır.

DEPOLAMA

Orjinal ambalajında ve +5/+35 °C arasında standart depolama şartlarında, mühürlü kapağı açılmaksızın 12 ay süre ile saklanabilir.

Ürün aşırı ısıdan ve soğuktan korunmalıdır.

AMBALAJ

60 kg' lık ambalajlarda satışa sunulmaktadır.

Teknik bültendeki bilgi ve öneriler, güvenilebilir olmakla birlikte, mamüllerimizin kullanım koşulları ve metodları kontrolümüz dışında olduğundan herhangi bir garanti anlamı taşımamaktadır. Müşterilerimize, mamüllerimizin ve önerilerimizin uygunluğunu saptamadan önce kullanıma geçmemelerini tavsiye ederiz. Mamüllerimizin kullanımına ilişkin önerilerimiz başkalarına ait patent haklarının ihlalini teşvik anlamında yorumlanmamalıdır.

POLYTECH CP 6090

YAPISI

Karışım.

FİZİKSEL VE KİMYASAL ÖZELLİKLERİ

Görünüm	:	Sütümsü sıvı
Katı Madde(%)	:	25±1
pH	:	8±1
Kullanım	:	üst tabaka
Faz	:	su

KULLANIMI

Döşemelik derinin finisajı bu ürünle tamamlanır. Yıpranmış dokunun finisajı için bu ürünün kullanımını öneririz. Yapısının esas beğenilmesi donuk filmdeki hataları gizlemeye yardımcı olmasıdır. Frezeden sonra, orta dayanıklılıktaki fiziksel testlerle birlikte, doğal ve yumuşak görüntü verir.

DEPOLAMA

Orjinal ambalajında ve +5/+30 °C arasında standart depolama şartlarında, mühürlü kapağı açılmaksızın 8 ay süre ile saklanabilir. Ürün aşırı ısıdan ve soğuktan korunmalıdır.

AMBALAJ

60 kg' lık ambalajlarda satışa sunulmaktadır.

Teknik bültendeki bilgi ve öneriler, güvenilebilir olmakla birlikte, mamüllerimizin kullanım koşulları ve metodları kontrolümüz dışında olduğundan herhangi bir garanti anlamı taşımamaktadır. Müşterilerimize, mamüllerimizin ve önerilerimizin uygunluğunu saptamadan önce kullanıma geçmemelerini tavsiye ederiz. Mamüllerimizin kullanımına ilişkin önerilerimiz başkalarına ait patent haklarının ihlalini teşvik anlamında yorumlanmamalıdır.

POLYTECH

Organize Deri Sanayi Bölgesi
Yan Sanayi Kısım 12/6 Parsel
19. Yol 81474 Aydınlıköyü
Tuzla - İstanbul - TÜRKİYE
Tel : +90 216 394 11 33
Fax : +90 216 394 11 24
www.politekkimya.com.tr
info@politekkimya.com.tr